



# **Integrationsprofil Kreis Siegen-Wittgenstein.**

Daten zu Zuwanderung  
und Integration.

Ausgabe 2014.



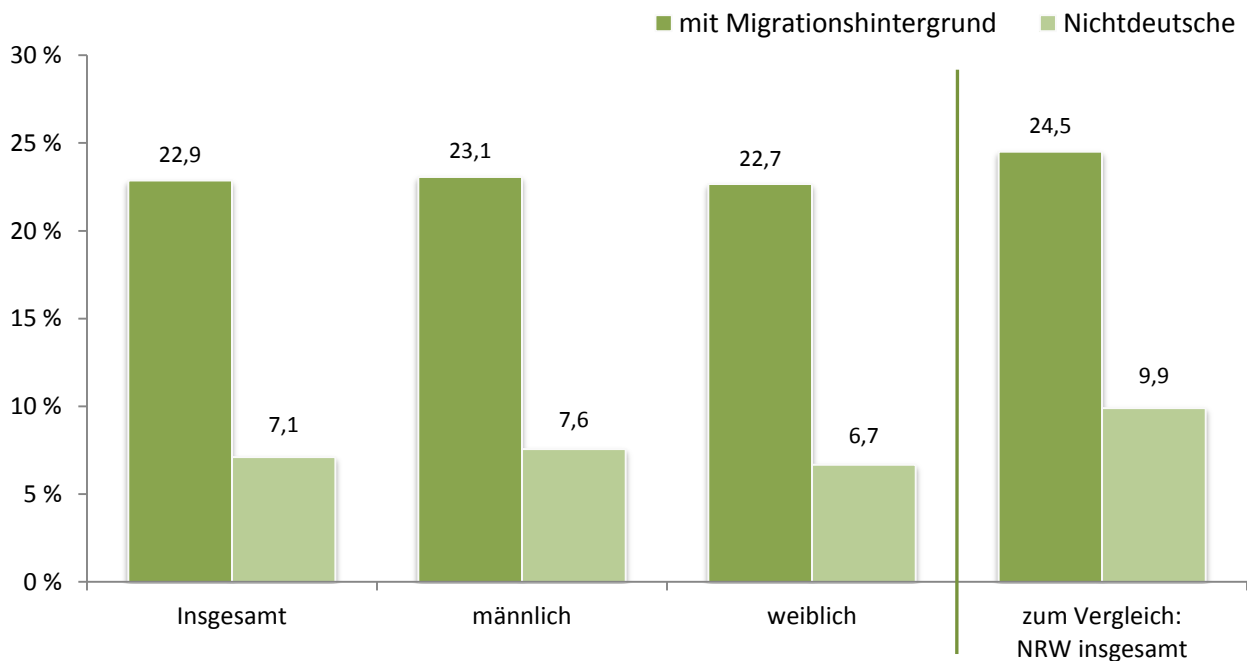
# Integrationsprofile

## - Kreis Siegen-Wittgenstein -

	Seite
<b>1 Bevölkerung / Demografie</b>	
1.1 Bevölkerung mit Migrationshintergrund und Nichtdeutsche 2013 nach Geschlecht	2
1.2 Nichtdeutsche Bevölkerung 2013 nach Altersgruppen	2
1.3 Top 10 der nichtdeutschen Bevölkerung 2013 nach Herkunftsländern	4
1.4 Saldo der Zu- und Fortzüge von Deutschen und Nichtdeutschen aus dem bzw. in das Ausland 2013	4
1.5 Saldo der Zu- und Fortzüge von Deutschen und Nichtdeutschen 2013 nach Geschlecht	4
<b>2 Rechtliche Integration</b>	
2.1 Nichtdeutsche Bevölkerung 2013 nach Aufenthaltsstatus	5
2.2 Einbürgerungsquoten 2013 nach Geschlecht der Eingebürgerten	6
<b>3 Arbeitsmarkt / Wirtschaft</b>	
3.1 Erwerbstätigenquoten 2013 nach Geschlecht und Migrationsstatus der Erwerbstätigen	7
3.2 Beschäftigungsquoten 2013 nach Geschlecht bzw. Staatsangehörigkeit der Beschäftigten	7
3.3 Arbeitslosenquoten 2013 nach Geschlecht bzw. Staatsangehörigkeit der Arbeitslosen	8
<b>4 Soziale Teilhabe</b>	
4.1 Erwerbsfähige Bezieher/-innen von SGB II-Leistungen 2013 nach Geschlecht bzw. Staatsangehörigkeit	8
<b>5 Bildung und Erziehung</b>	
5.1 Kinder mit Migrationshintergrund in Kindertageseinrichtungen 2013 nach Altersgruppen und Geschlecht	9
5.2 Kinder in Kindertageseinrichtungen im Alter von 3 bis unter 6 Jahren mit vorrangig nichtdeutscher Sprache in der Familie 2013 nach Geschlecht	9
5.3 Nichtdeutsche Schüler/-innen an Grundschulen zu Beginn des Schuljahres 2013/14 nach Geschlecht	10
5.4 Neuaufnahmen in den 5. Schuljahrgang weiterführender Schulen zu Beginn des Schuljahres 2013/14 nach Staatsangehörigkeit und Schulform	10
5.5 Übergangsquoten von Schülerinnen und Schülern in die Sekundarstufe II zu Beginn des Schuljahres 2013/14 nach Staatsangehörigkeit und Schulform	12
5.6 Nichtdeutsche Schülerinnen und Schüler in der 5. bzw. 7. Klassenstufe zu Beginn des Schuljahres 2013/14	13
5.7 Schulabgängerinnen und Schulabgänger im Abgangsjahr 2013 nach Staatsangehörigkeit und Schulabschluss	15
5.8 Nichtdeutsche Schüler/-innen an Berufskollegs zu Beginn des Schuljahres 2013/14 nach Geschlecht	16

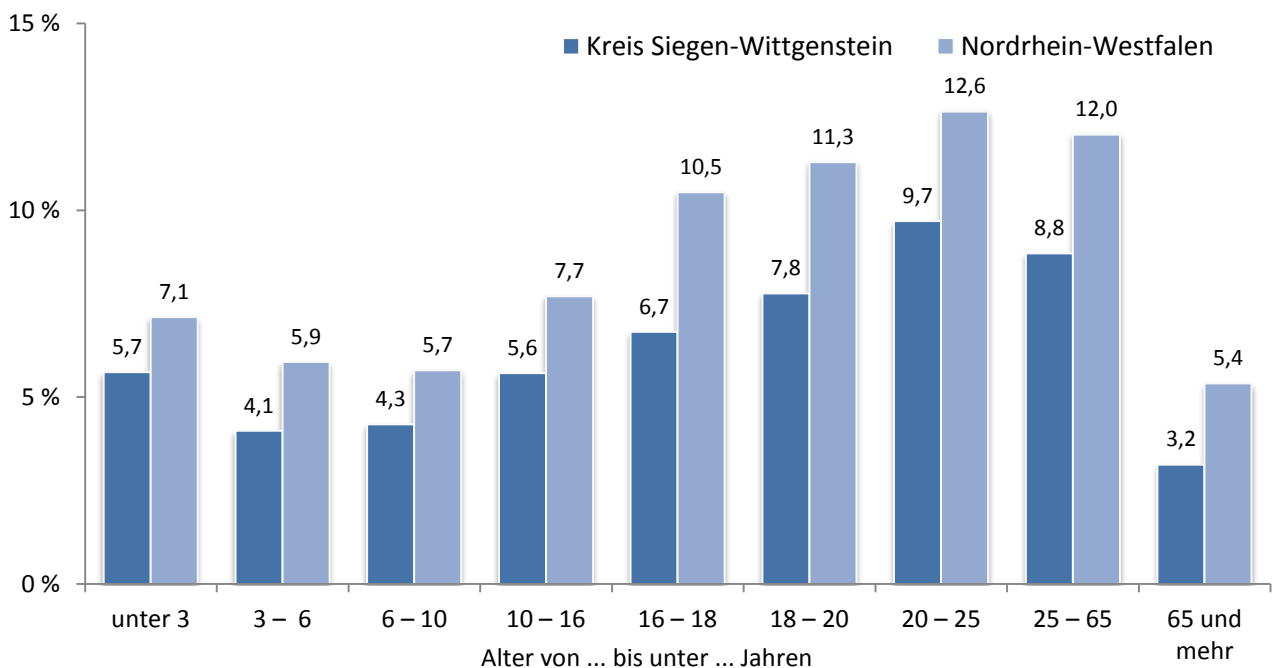
## Integrationsprofile - Kreis Siegen-Wittgenstein -

### 1.1 Anteil der Bevölkerung mit Migrationshintergrund bzw. Anteil der Nichtdeutschen\*) im Kreis Siegen-Wittgenstein 2013 nach Geschlecht



Quelle: IT.NRW, Mikrozensus und Fortschreibung des Bevölkerungsstandes; jeweils auf Basis des Zensus 2011  
\*) jeweils je 100 Personen entsprechender Bevölkerungsgruppe

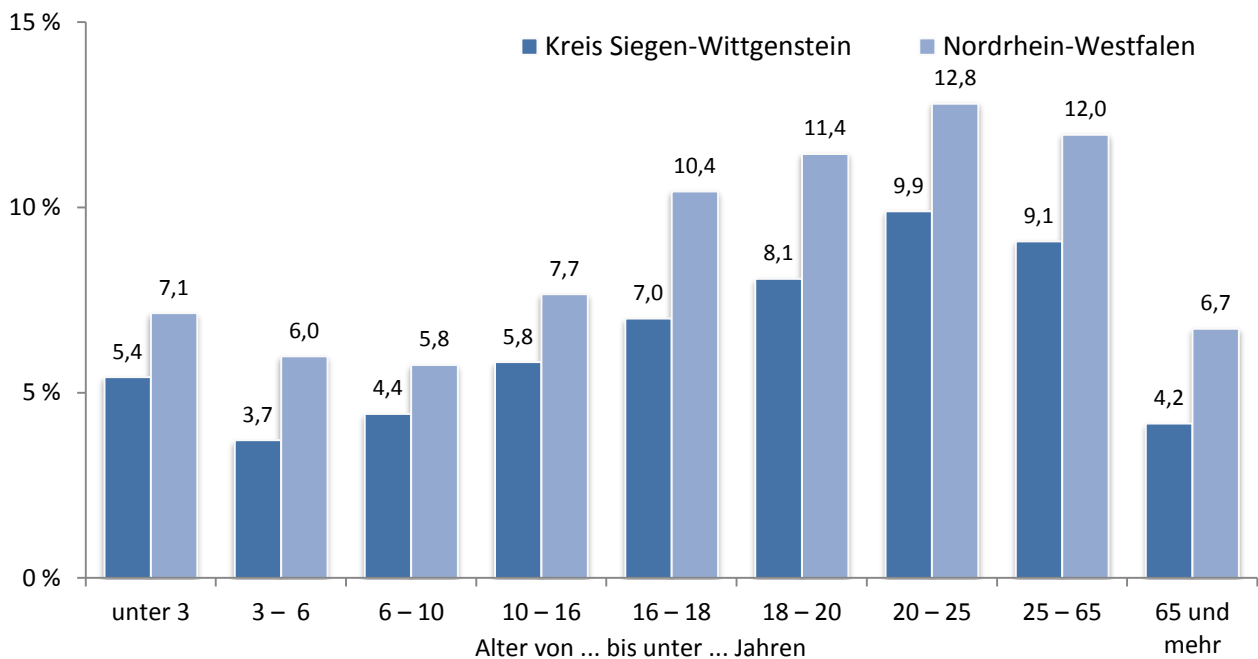
### 1.2.1 Anteil der nichtdeutschen Bevölkerung\*) im Kreis Siegen-Wittgenstein 2013 im Vergleich mit Nordrhein-Westfalen nach Altersgruppen – insgesamt



Quelle: IT.NRW, Fortschreibung des Bevölkerungsstandes auf Basis des Zensus 2011  
\*) jeweils je 100 Personen entsprechender Bevölkerungsgruppe

## Integrationsprofile - Kreis Siegen-Wittgenstein -

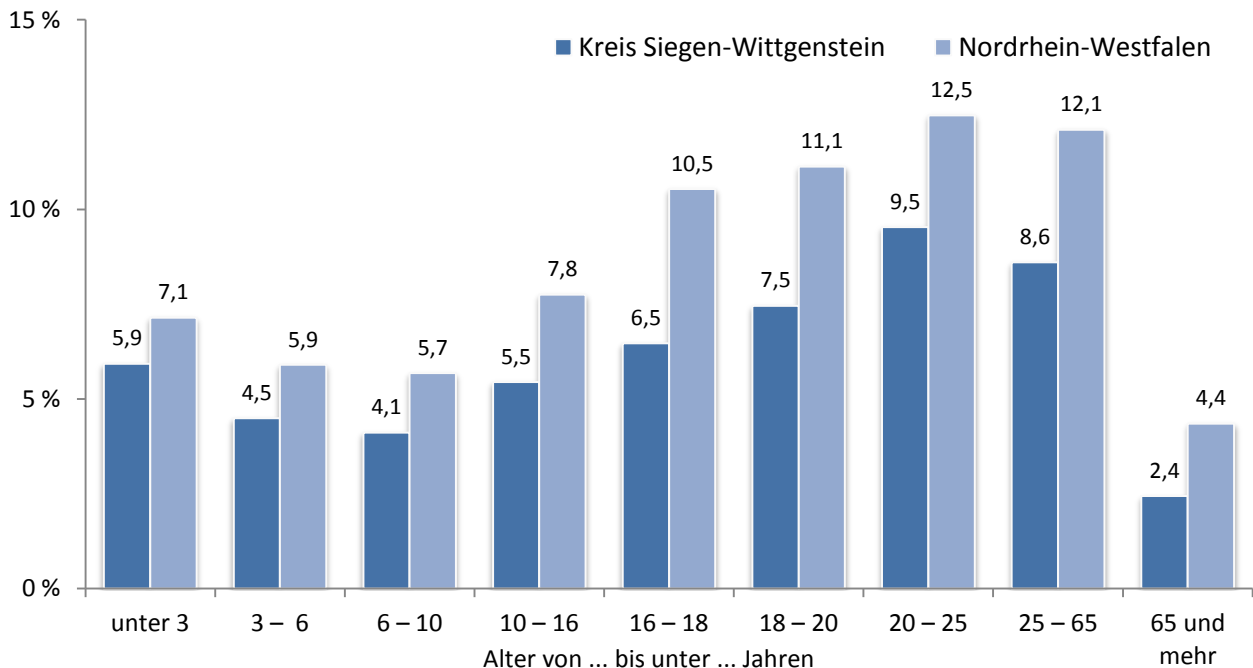
### 1.2.2 Anteil der nichtdeutschen Bevölkerung\*) im Kreis Siegen-Wittgenstein 2013 im Vergleich mit Nordrhein-Westfalen nach Altersgruppen – männlich



Quelle: IT.NRW, Fortschreibung des Bevölkerungsstandes auf Basis des Zensus 2011

\*) jeweils je 100 Personen entsprechender Bevölkerungsgruppe

### 1.2.3 Anteil der nichtdeutschen Bevölkerung\*) im Kreis Siegen-Wittgenstein 2013 im Vergleich mit Nordrhein-Westfalen nach Altersgruppen – weiblich

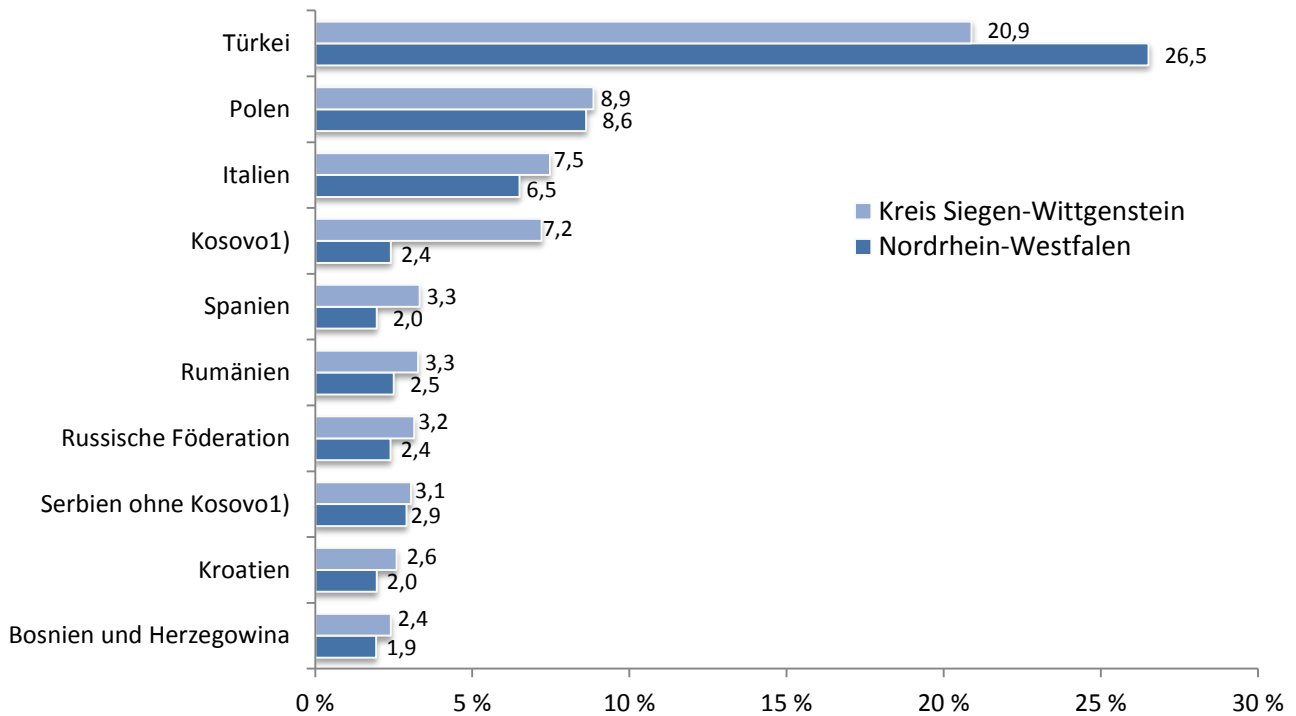


Quelle: IT.NRW, Fortschreibung des Bevölkerungsstandes auf Basis des Zensus 2011

\*) jeweils je 100 Personen entsprechender Bevölkerungsgruppe

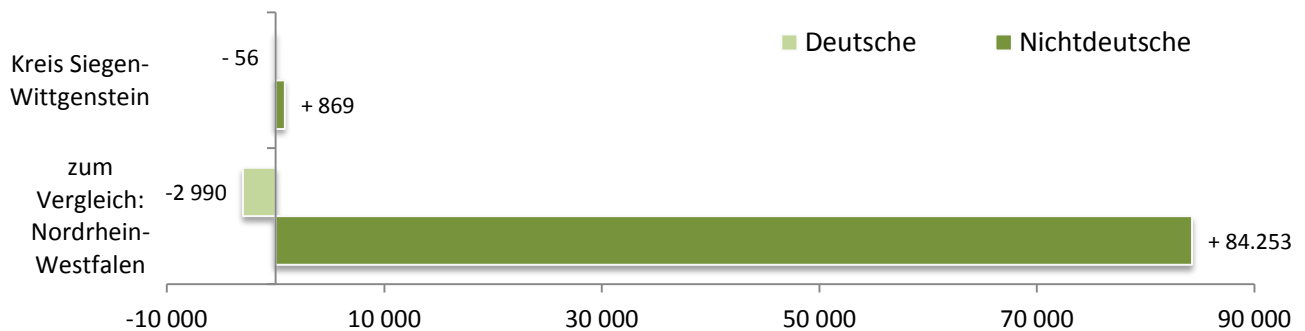
## Integrationsprofile - Kreis Siegen-Wittgenstein -

### 1.3 Top 10 der nichtdeutschen Bevölkerung im Kreis Siegen-Wittgenstein 2013 im Vergleich mit Nordrhein-Westfalen nach Herkunftsländern



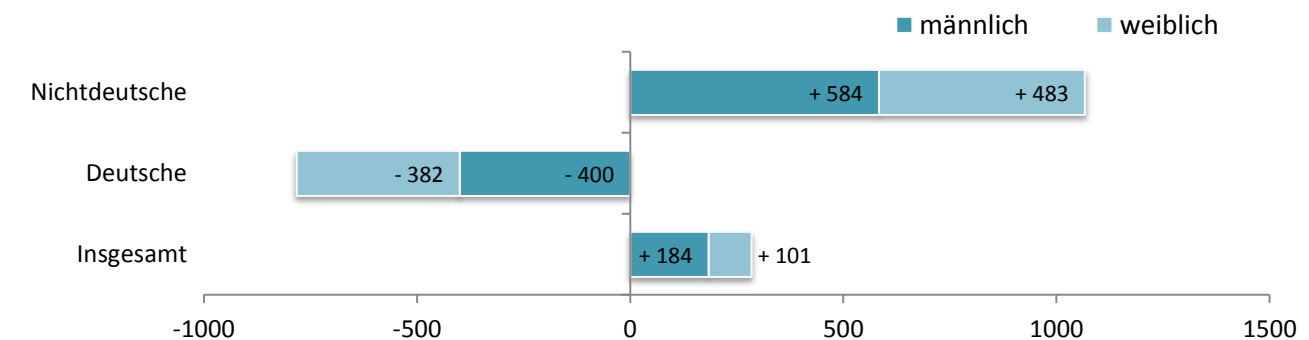
Quelle: Bundesamt für Migration und Flüchtlinge, Ausländerzentralregister – 1) ab 1. Mai 2008

### 1.4 Saldo der Zu- und Fortzüge\*) von Deutschen und Nichtdeutschen aus dem bzw. in das Ausland über die Grenzen des Kreises Siegen-Wittgenstein 2013



Quelle: IT.NRW, Wanderungsstatistik – \*) ungeklärte und Fälle ohne Angabe nicht berücksichtigt

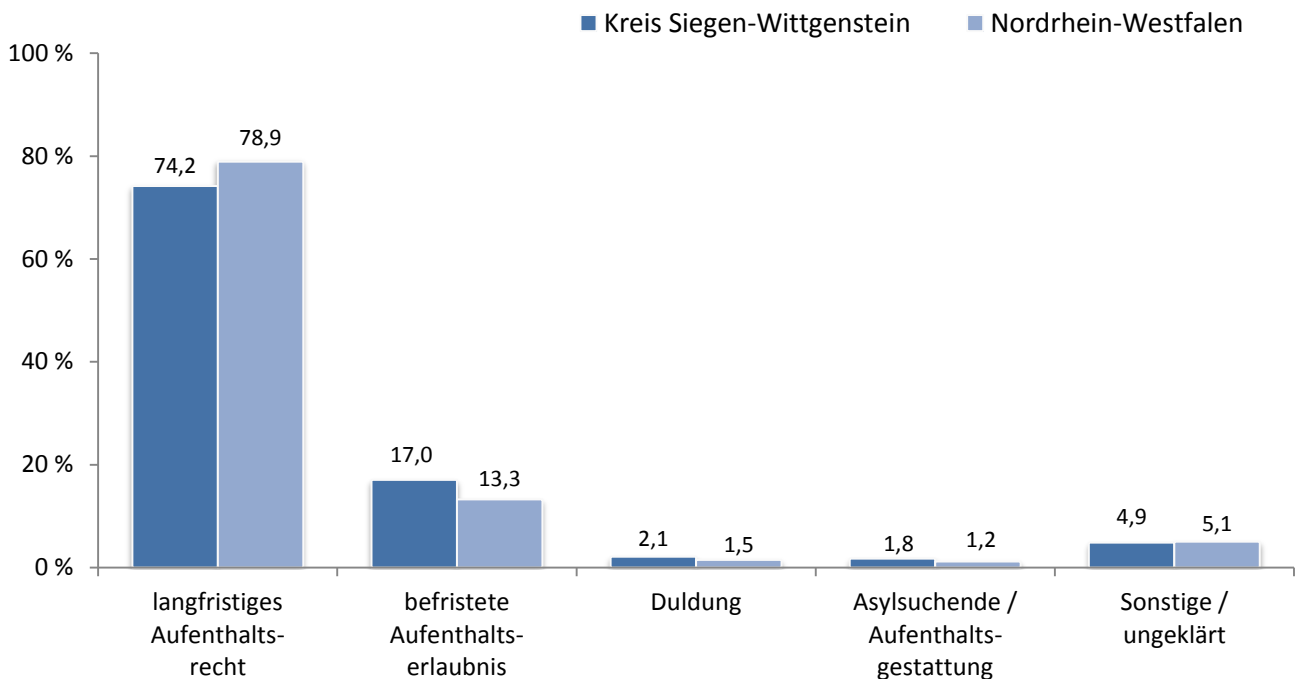
### 1.5 Saldo der Zu- und Fortzüge von Deutschen und Nichtdeutschen über die Grenzen des Kreises Siegen-Wittgenstein 2013 nach Geschlecht



Quelle: IT.NRW, Wanderungsstatistik

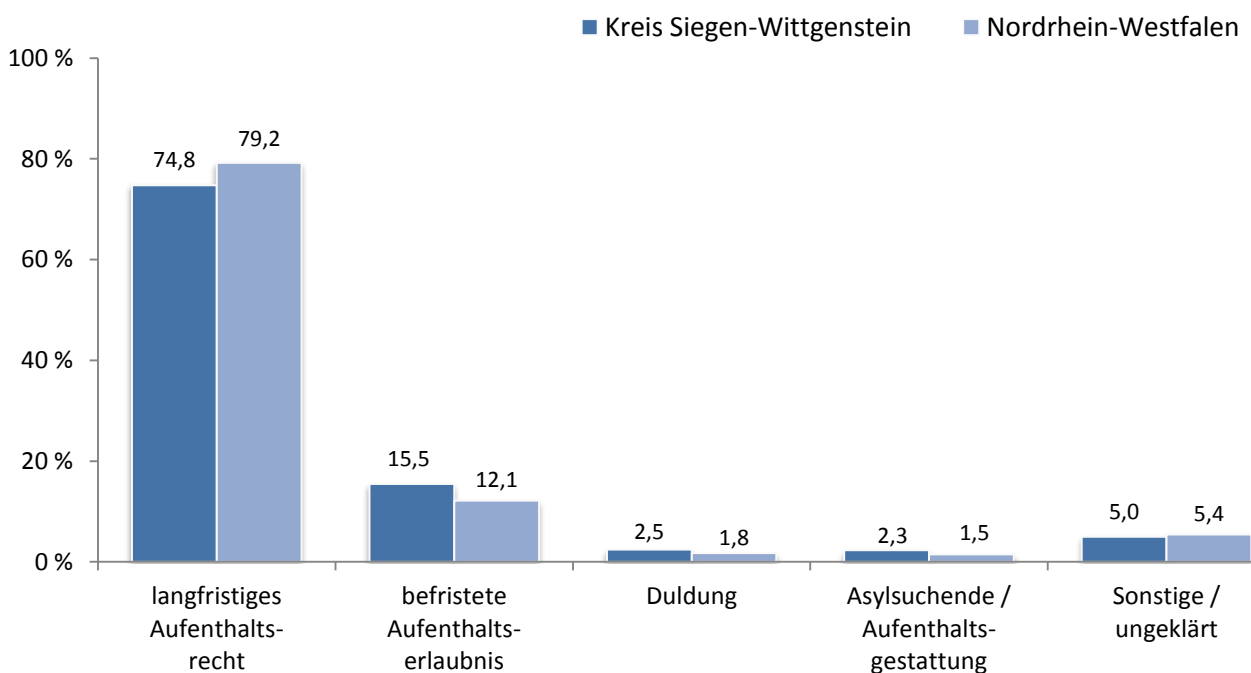
## Integrationsprofile - Kreis Siegen-Wittgenstein -

### 2.1.1 Nichtdeutsche Bevölkerung im Kreis Siegen-Wittgenstein 2013 im Vergleich mit Nordrhein-Westfalen nach Aufenthaltsstatus – insgesamt



Quelle: Bundesamt für Migration und Flüchtlinge, Ausländerzentralregister (AZR)

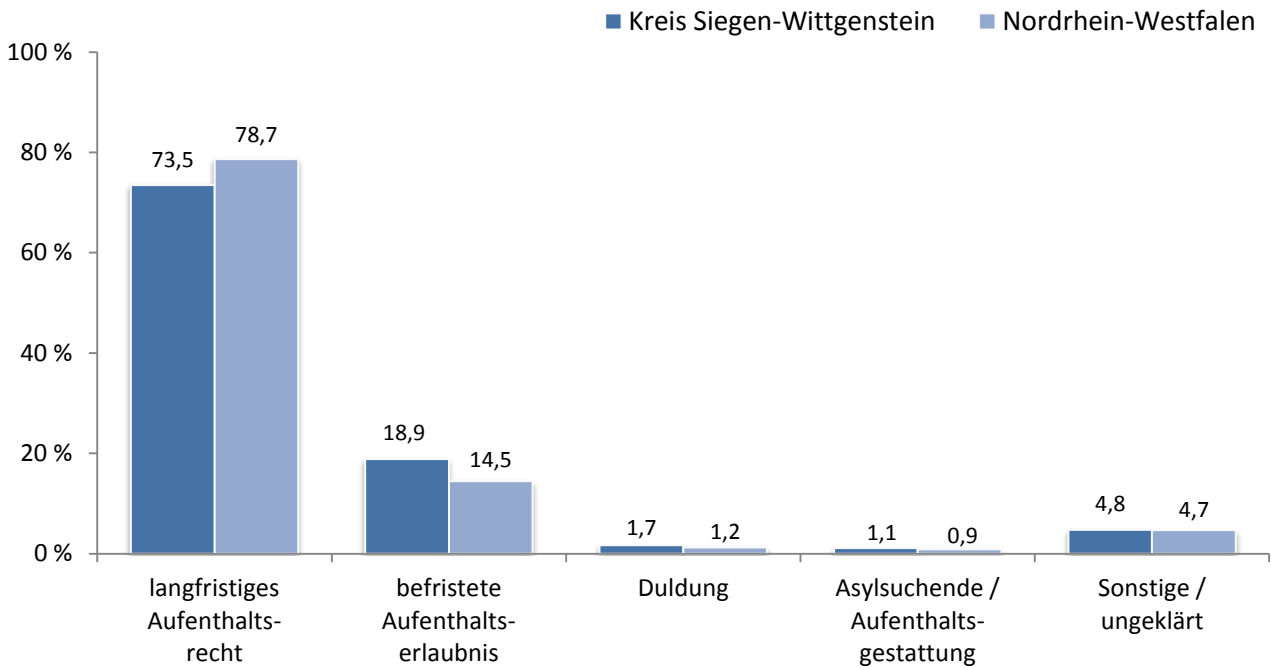
### 2.1.2 Nichtdeutsche Bevölkerung im Kreis Siegen-Wittgenstein 2013 im Vergleich mit Nordrhein-Westfalen nach Aufenthaltsstatus – männlich



Quelle: Bundesamt für Migration und Flüchtlinge, Ausländerzentralregister (AZR)

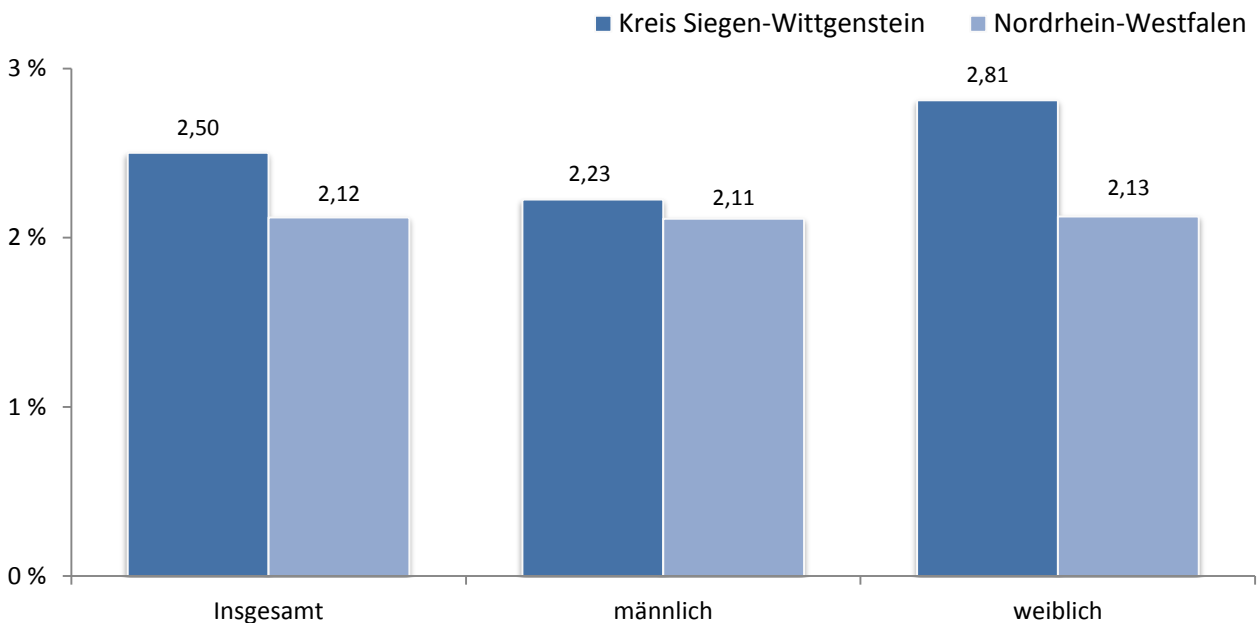
## Integrationsprofile - Kreis Siegen-Wittgenstein -

### 2.1.3 Nichtdeutsche Bevölkerung im Kreis Siegen-Wittgenstein 2013 im Vergleich mit Nordrhein-Westfalen nach Aufenthaltsstatus – weiblich



Quelle: Bundesamt für Migration und Flüchtlinge, Ausländerzentralregister (AZR)

### 2.2 Einbürgerungsquoten\*) im Kreis Siegen-Wittgenstein 2013 im Vergleich mit Nordrhein-Westfalen nach Geschlecht der Eingebürgerten



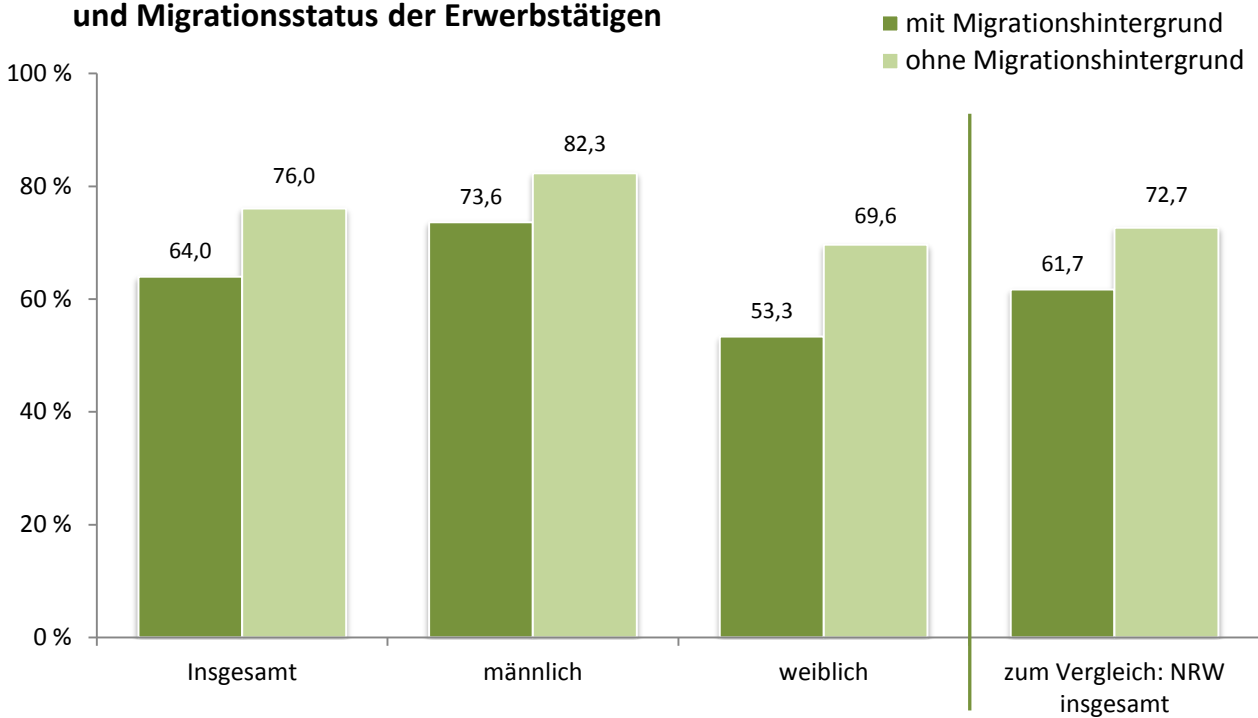
Quelle: IT.NRW, Einbürgerungsstatistik; Bundesamt für Migration und Flüchtlinge, Ausländerzentralregister

\*) Zahl der Einbürgerungen je 100 Ausländer/-innen entsprechenden Geschlechts mit einer Aufenthaltsdauer von 8 und mehr Jahren zum Jahresende des Vorjahres der Einbürgerung



## Integrationsprofile - Kreis Siegen-Wittgenstein -

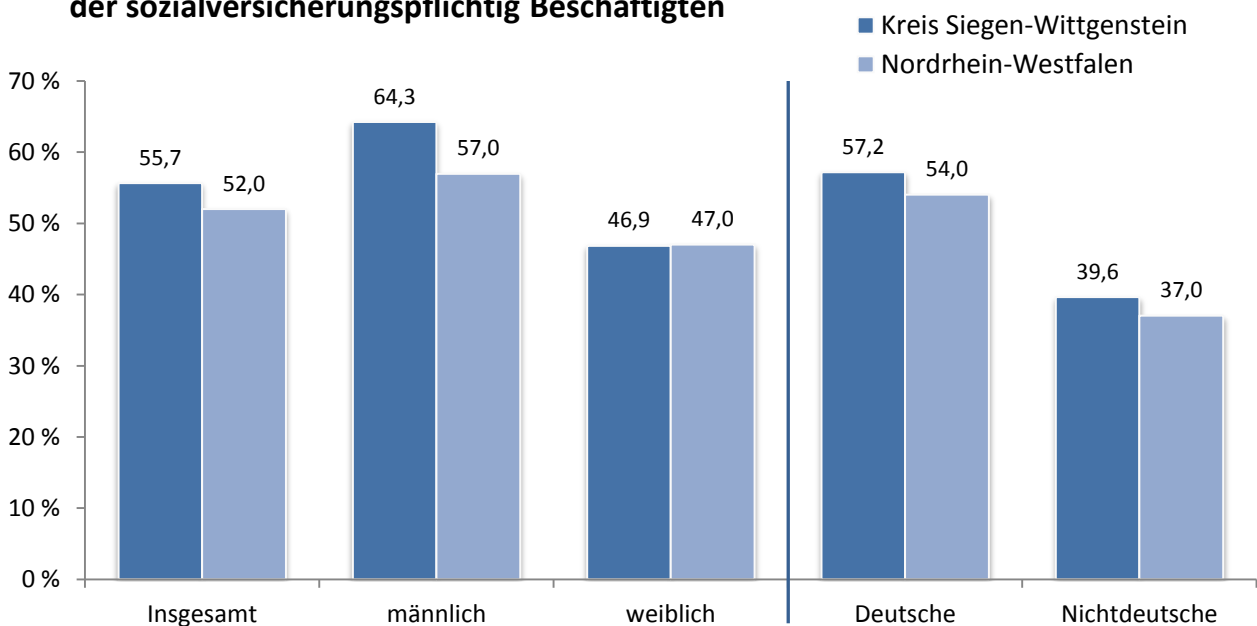
### 3.1 Erwerbstätigenquoten\*) im Kreis Siegen-Wittgenstein 2013 nach Geschlecht und Migrationsstatus der Erwerbstätigen



Quelle: IT.NRW, Mikrozensus auf Basis der fortgeschriebenen Ergebnisse des Zensus 2011

\*) Zahl der Erwerbstätigen im Alter von 15 bis unter 65 Jahren je 100 Personen entsprechender Bevölkerungsgruppe

### 3.2 Beschäftigungsquoten\*) im Kreis Siegen-Wittgenstein 2013 im Vergleich mit Nordrhein-Westfalen nach Geschlecht bzw. Staatsangehörigkeit der sozialversicherungspflichtig Beschäftigten

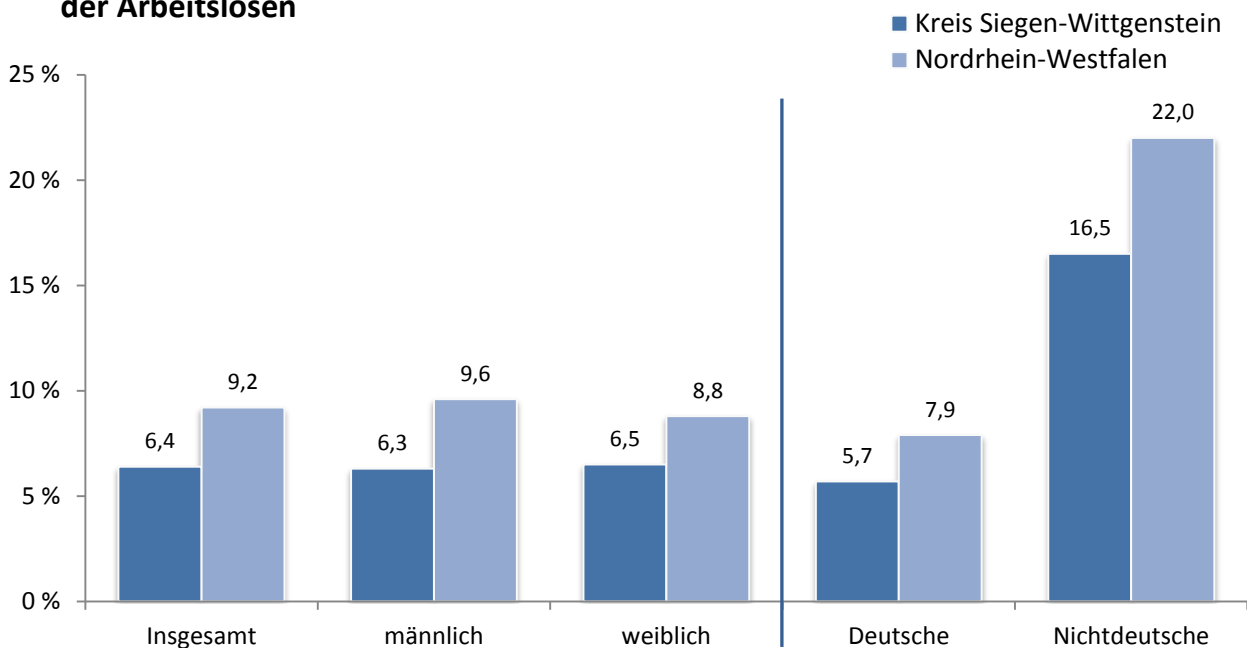


Quelle: Bundesagentur für Arbeit, IT.NRW, Fortschreibung des Bevölkerungsstandes auf Basis des Zensus 2011

\*) Zahl der sozialversicherungspflichtig Beschäftigten am Wohnort im Alter von 15 bis unter 65 Jahren je 100 Personen entsprechender Bevölkerungsgruppe

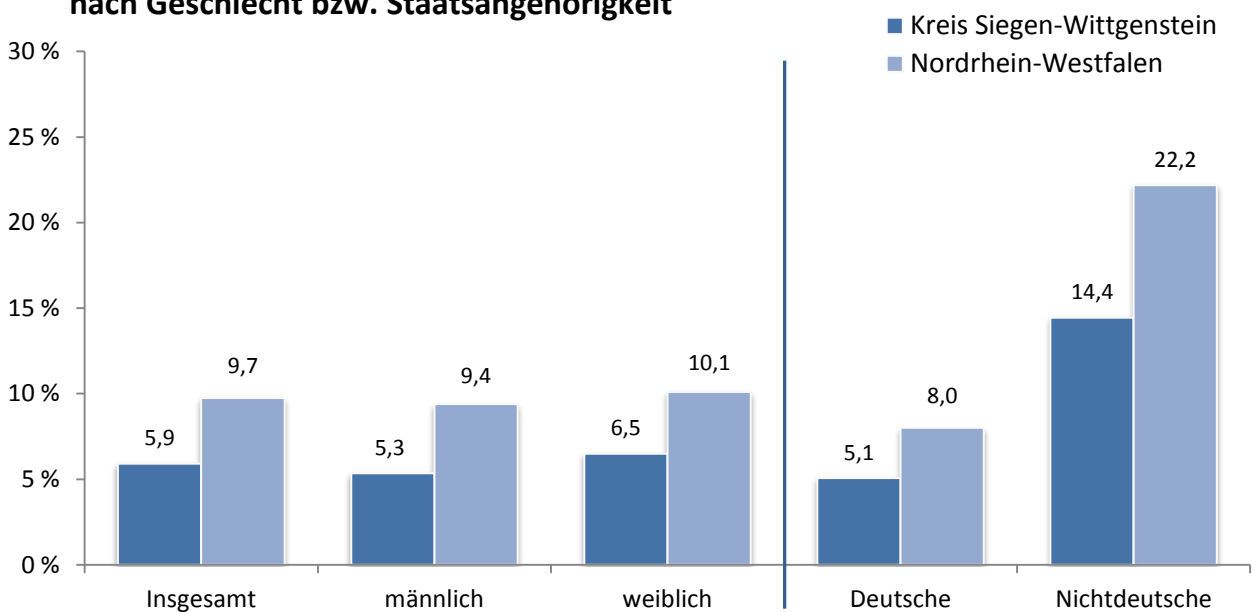
## Integrationsprofile - Kreis Siegen-Wittgenstein -

### 3.3 Arbeitslosenquoten\*) im Kreis Siegen-Wittgenstein 2013 im Vergleich mit Nordrhein-Westfalen nach Geschlecht bzw. Staatsangehörigkeit der Arbeitslosen



Quelle: Bundesagentur für Arbeit, Arbeitslosenstatistik, Stand Juni 2014 – \*) Zahl der registrierten Arbeitslosen im Jahresdurchschnitt je 100 abhängige zivile Erwerbspersonen entsprechender Bevölkerungsgruppe

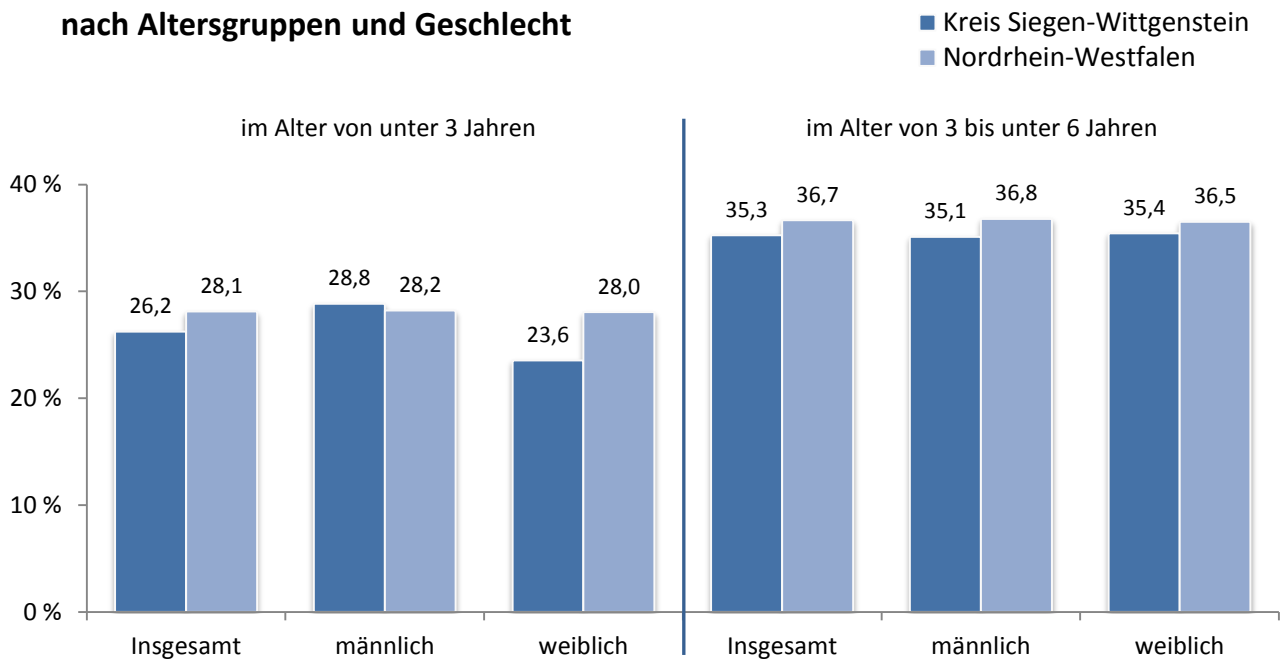
### 4.1 Anteil der erwerbsfähigen Bezieher/-innen von Leistungen nach SGB II\*) im Kreis Siegen-Wittgenstein 2013 im Vergleich mit Nordrhein-Westfalen nach Geschlecht bzw. Staatsangehörigkeit



Quelle: Bundesagentur für Arbeit, Statistik der Grundsicherung für Arbeitssuchende (SGB II), Stand: Juli 2014; IT.NRW, Fortschreibung des Bevölkerungsstandes auf Basis des Zensus 2011 – \*) im Alter von 15 bis unter 65 Jahren je 100 Personen entsprechender Bevölkerungsgruppe; eigene Berechnung

## Integrationsprofile - Kreis Siegen-Wittgenstein -

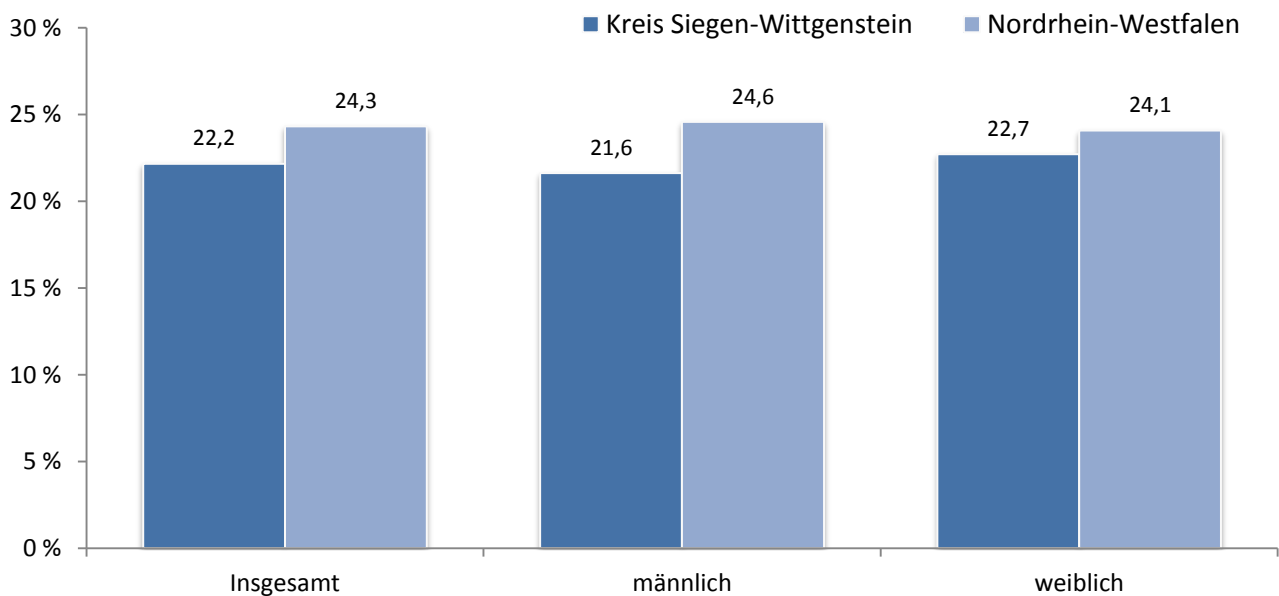
### 5.1 Anteil der Kinder mit Migrationshintergrund\*) in Kindertageseinrichtungen im Kreis Siegen-Wittgenstein 2013 im Vergleich mit Nordrhein-Westfalen nach Altersgruppen und Geschlecht



Quelle: IT.NRW, Kinder- und Jugendhilfestatistik, Stichtag: 1. März

\*) je 100 Kinder in Kindertageseinrichtungen entsprechenden Alters und Geschlechts

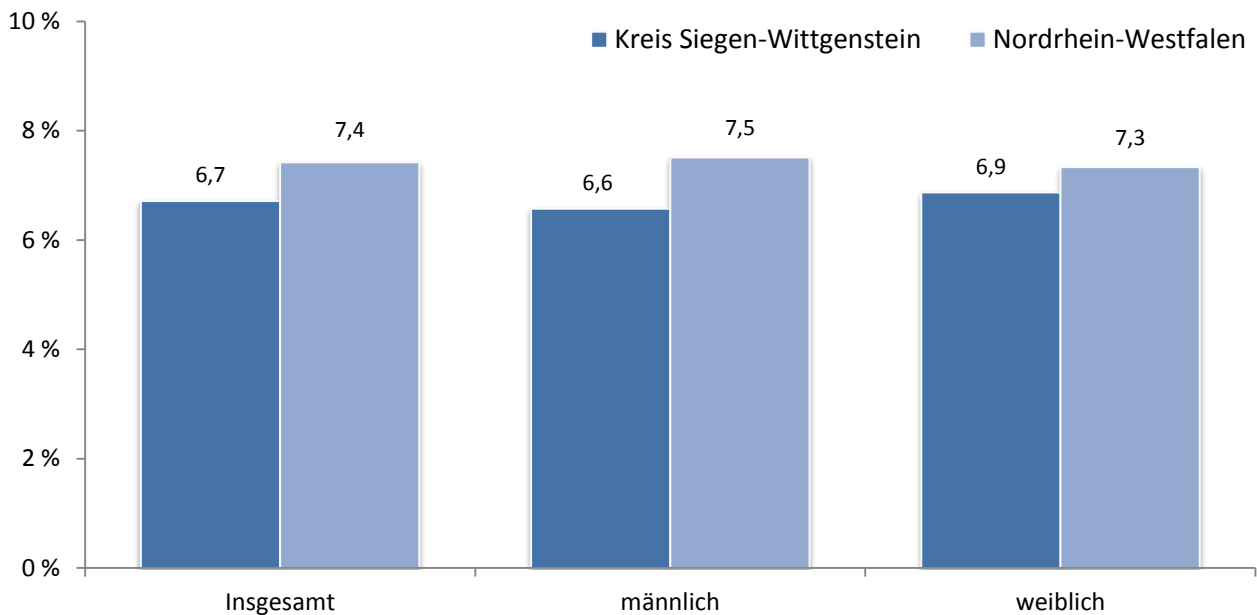
### 5.2 Anteil der Kinder in Kindertageseinrichtungen\*) mit vorrangig nicht deutscher Sprache in der Familie im Kreis Siegen-Wittgenstein 2013 im Vergleich mit Nordrhein-Westfalen nach Geschlecht



Quelle: IT.NRW, Kinder- und Jugendhilfestatistik, Stichtag: 1. März – \*) im Alter von 3 bis unter 6 Jahren je 100 Kinder in Kindertageseinrichtungen entsprechenden Alters und Geschlechts

## Integrationsprofile - Kreis Siegen-Wittgenstein -

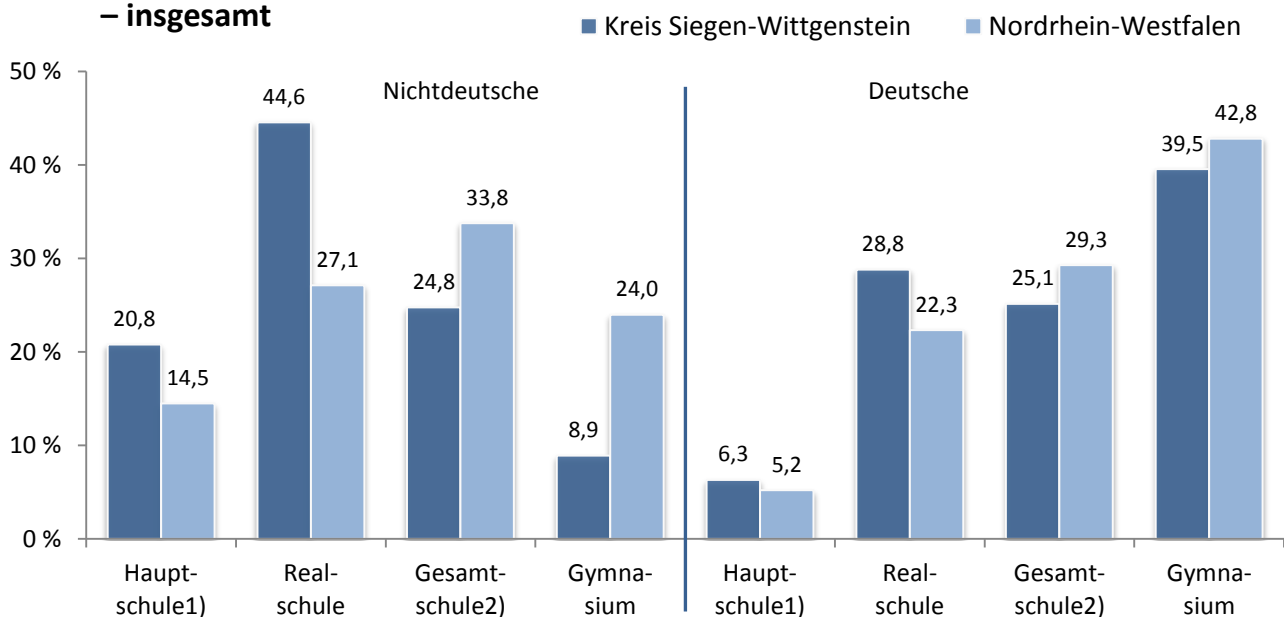
### 5.3 Anteil nichtdeutscher Schülerinnen und Schüler an Grundschulen\*) im Kreis Siegen-Wittgenstein zu Beginn des Schuljahres 2013/14 im Vergleich mit Nordrhein-Westfalen nach Geschlecht



Quelle: IT.NRW, Amtliche Schuldaten (ASD)

\*) je 100 Schüler/-innen an Grundschulen entsprechenden Geschlechts

### 5.4.1 Neuaufnahmen\*) in den 5. Schuljahrgang weiterführender Schulen im Kreis Siegen-Wittgenstein zu Beginn des Schuljahres 2013/14 im Vergleich mit Nordrhein-Westfalen nach Staatsangehörigkeit und Schulform\*\*) – insgesamt

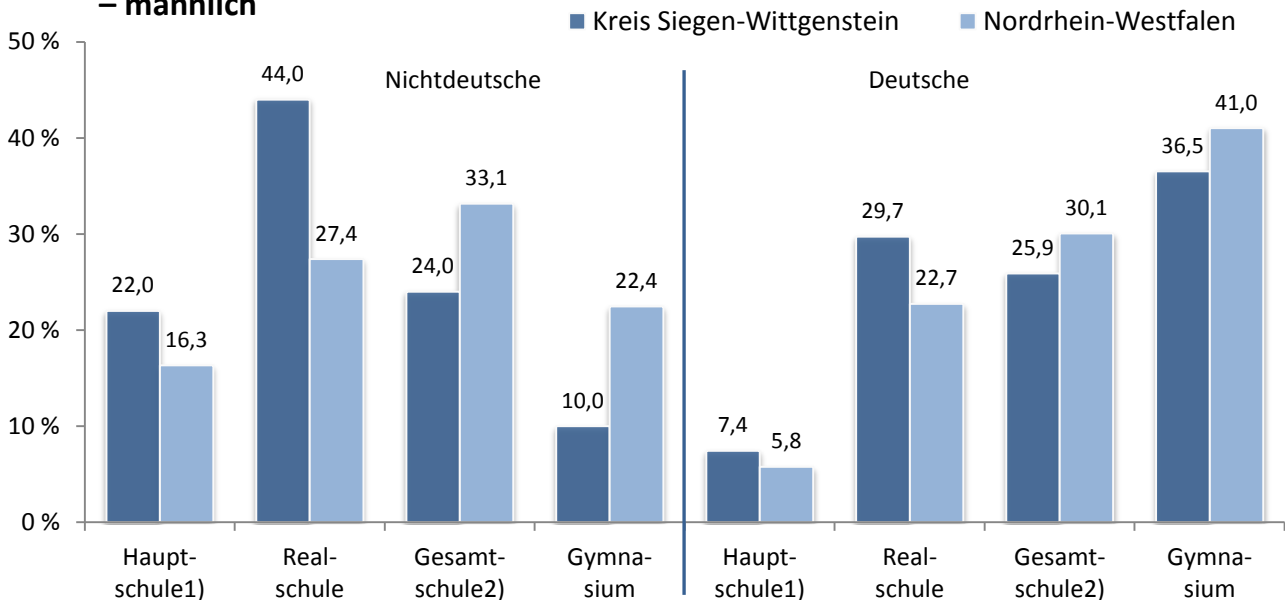


Quelle: IT.NRW, Amtliche Schuldaten (ASD) – \*) mit Herkunft aus der Grundschule – \*\*) freie Waldorfschulen und Förderschulen nicht dargestellt – 1) und Volksschule – 2) und PRIMUS-, Sekundar- sowie Gemeinschaftsschule

## Integrationsprofile

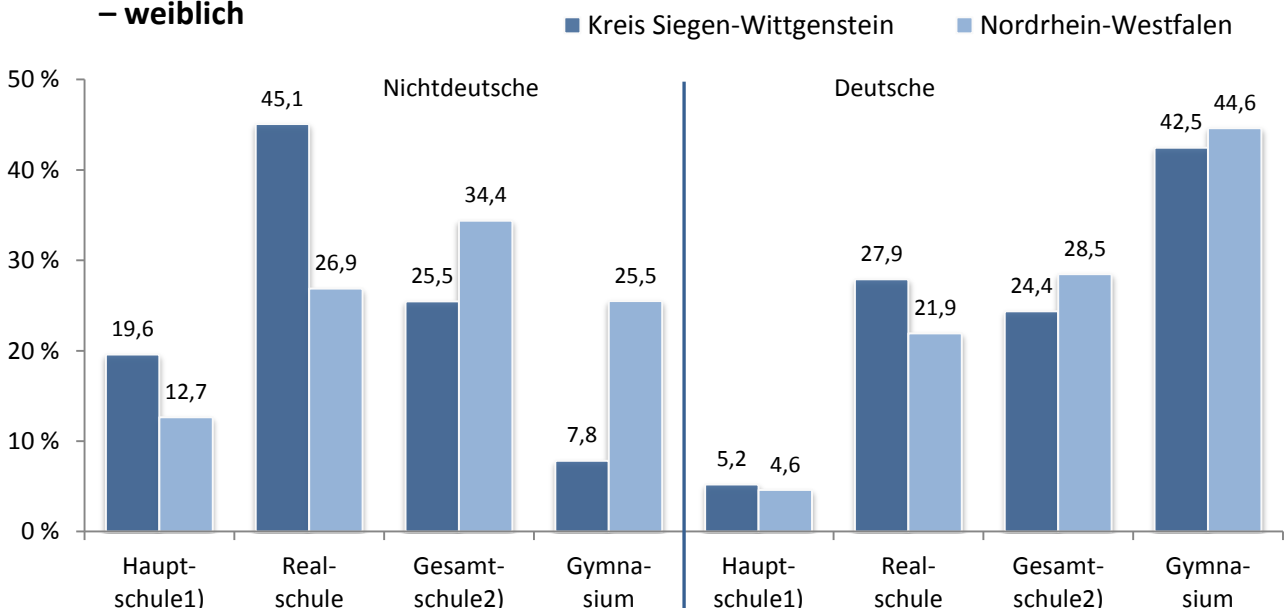
### - Kreis Siegen-Wittgenstein -

#### 5.4.2 Neuaufnahmen\*) in den 5. Schuljahrgang weiterführender Schulen im Kreis Siegen-Wittgenstein zu Beginn des Schuljahres 2013/14 im Vergleich mit Nordrhein-Westfalen nach Staatsangehörigkeit und Schulform\*\*) – männlich



Quelle: IT.NRW, Amtliche Schuldaten (ASD) – \*) mit Herkunft aus der Grundschule – \*\*) freie Waldorfschulen und Förderschulen nicht dargestellt – 1) und Volksschule – 2) und PRIMUS-, Sekundar- sowie Gemeinschaftsschule

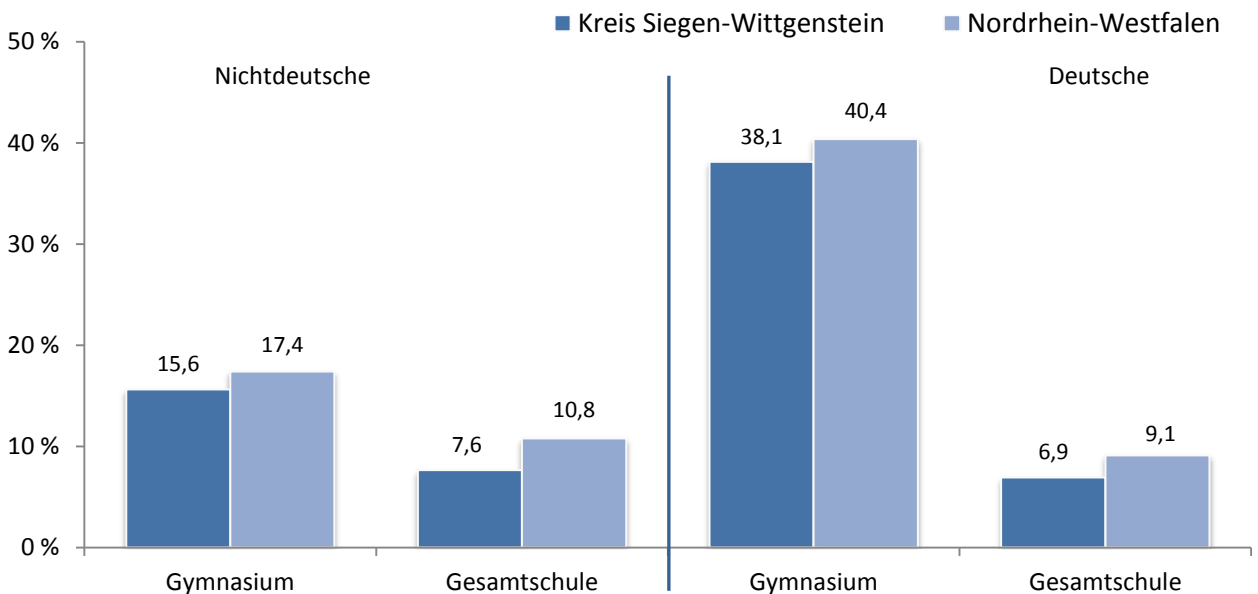
#### 5.4.3 Neuaufnahmen\*) in den 5. Schuljahrgang weiterführender Schulen im Kreis Siegen-Wittgenstein zu Beginn des Schuljahres 2013/14 im Vergleich mit Nordrhein-Westfalen nach Staatsangehörigkeit und Schulform\*\*) – weiblich



Quelle: IT.NRW, Amtliche Schuldaten (ASD) – \*) mit Herkunft aus der Grundschule – \*\*) freie Waldorfschulen und Förderschulen nicht dargestellt – 1) und Volksschule – 2) und PRIMUS-, Sekundar- sowie Gemeinschaftsschule

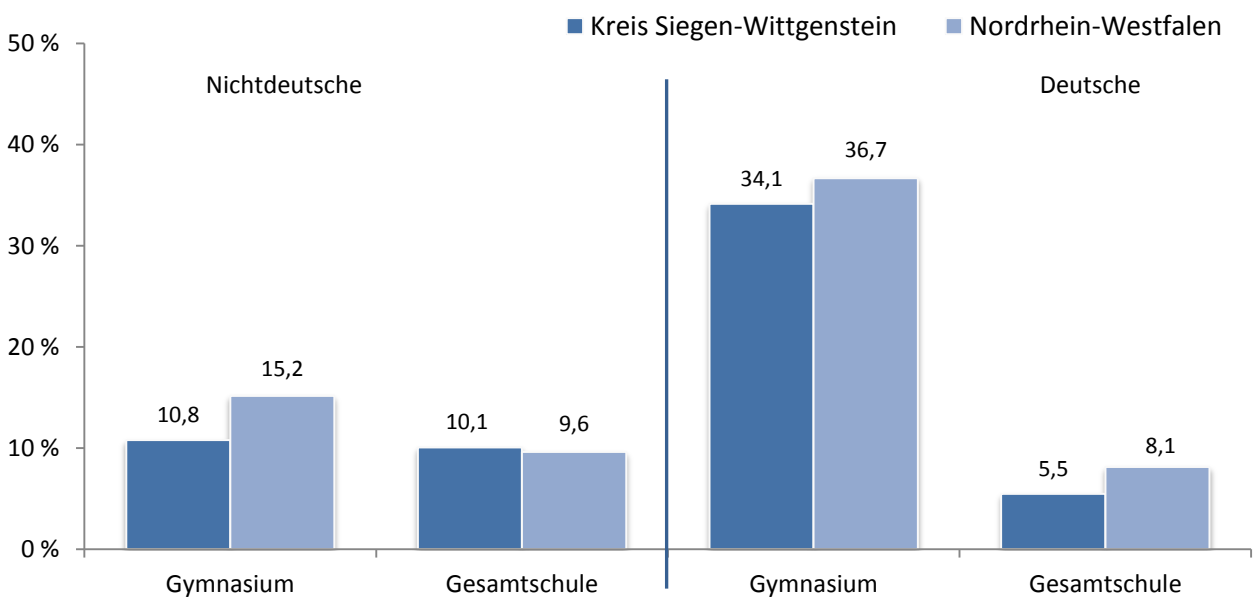
**Integrationsprofile**  
- Kreis Siegen-Wittgenstein -

**5.5.1 Übergangsquoten\*) in die Sekundarstufe II im Kreis Siegen-Wittgenstein zu Beginn des Schuljahres 2013/14 im Vergleich mit Nordrhein-Westfalen nach Staatsangehörigkeit und Schulform – insgesamt**



Quelle: IT.NRW, Amtliche Schuldaten (ASD) – \*) Zahl der Übergänge von Schüler/-innen in weiterführende Schulen je 100 Schüler/-innen einer Abschlussklasse der Sekundarstufe I des Vorjahres mit entsprechender Staatsangehörigkeit – freie Waldorfschulen und Förderschulen nicht dargestellt

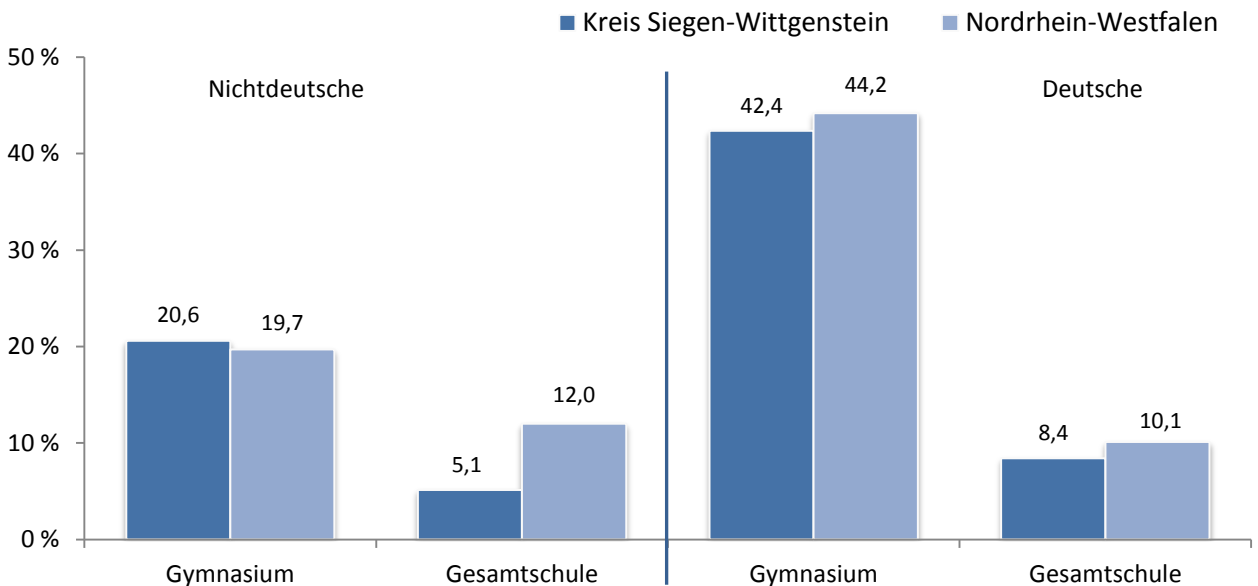
**5.5.2 Übergangsquoten\*) in die Sekundarstufe II im Kreis Siegen-Wittgenstein zu Beginn des Schuljahres 2013/14 im Vergleich mit Nordrhein-Westfalen nach Staatsangehörigkeit und Schulform – männlich**



Quelle: IT.NRW, Amtliche Schuldaten (ASD) – \*) Zahl der Übergänge von Schüler/-innen in weiterführende Schulen je 100 Schüler/-innen einer Abschlussklasse der Sekundarstufe I des Vorjahres mit entsprechender Staatsangehörigkeit – freie Waldorfschulen und Förderschulen nicht dargestellt

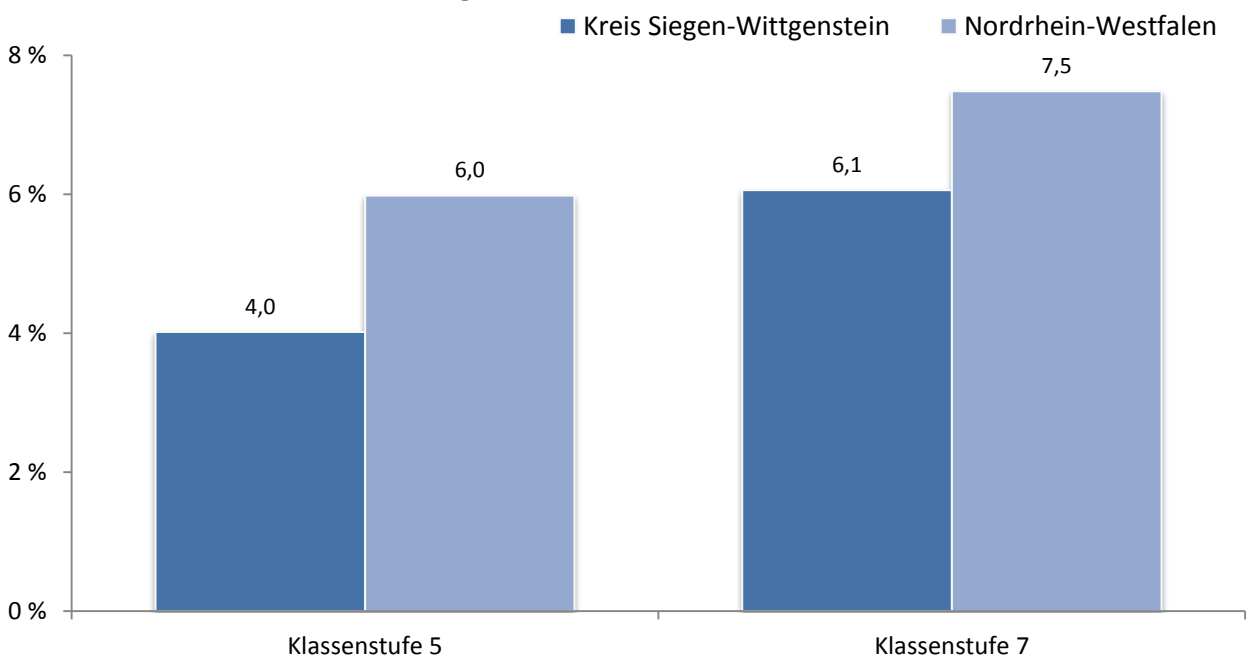
**Integrationsprofile**  
- Kreis Siegen-Wittgenstein -

**5.5.3 Übergangsquoten\*) in die Sekundarstufe II im Kreis Siegen-Wittgenstein zu Beginn des Schuljahres 2013/14 im Vergleich mit Nordrhein-Westfalen nach Staatsangehörigkeit und Schulform – weiblich**



Quelle: IT.NRW, Amtliche Schuldaten (ASD) – \*) Zahl der Übergänge von Schüler/-innen in weiterführende Schulen je 100 Schüler/-innen einer Abschlussklasse der Sekundarstufe I des Vorjahres mit entsprechender Staatsangehörigkeit – freie Waldorfschulen und Förderschulen nicht dargestellt

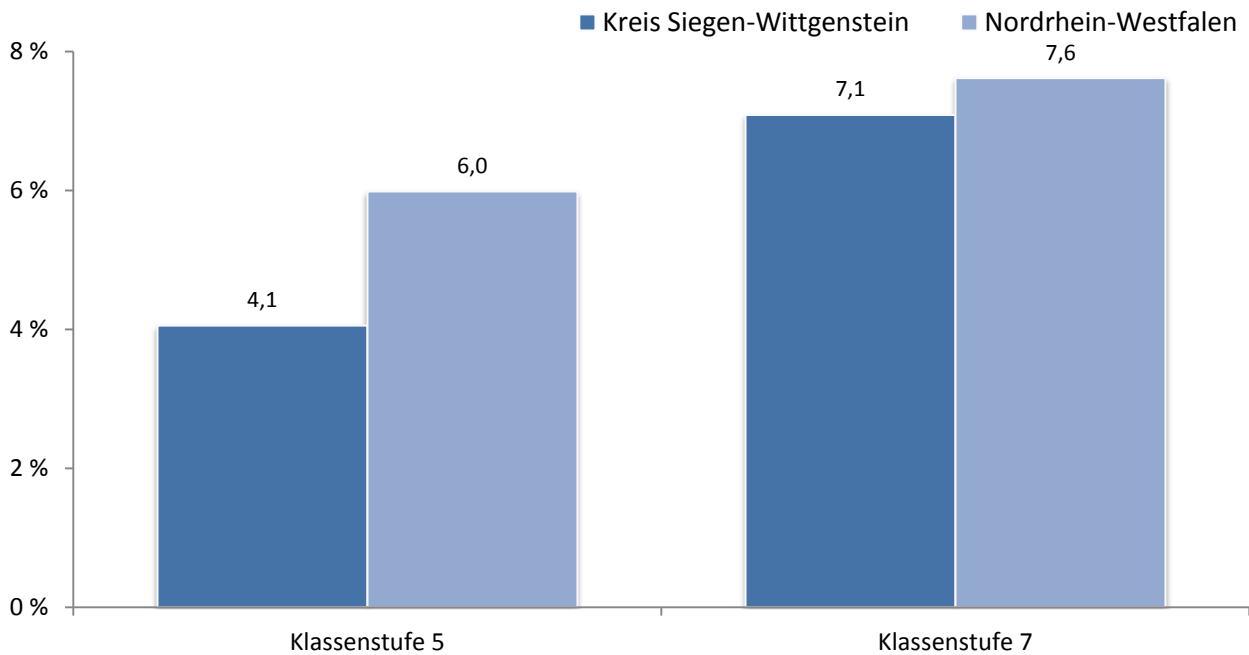
**5.6.1 Anteil der nichtdeutschen Schüler/-innen in der 5. bzw. 7. Klassenstufe\*) im Kreis Siegen-Wittgenstein im Schuljahr 2013/14 im Vergleich mit Nordrhein-Westfalen – insgesamt**



Quelle: IT.NRW, Amtliche Schuldaten (ASD) – \*) je 100 Schüler/-innen entsprechender Klassenstufe

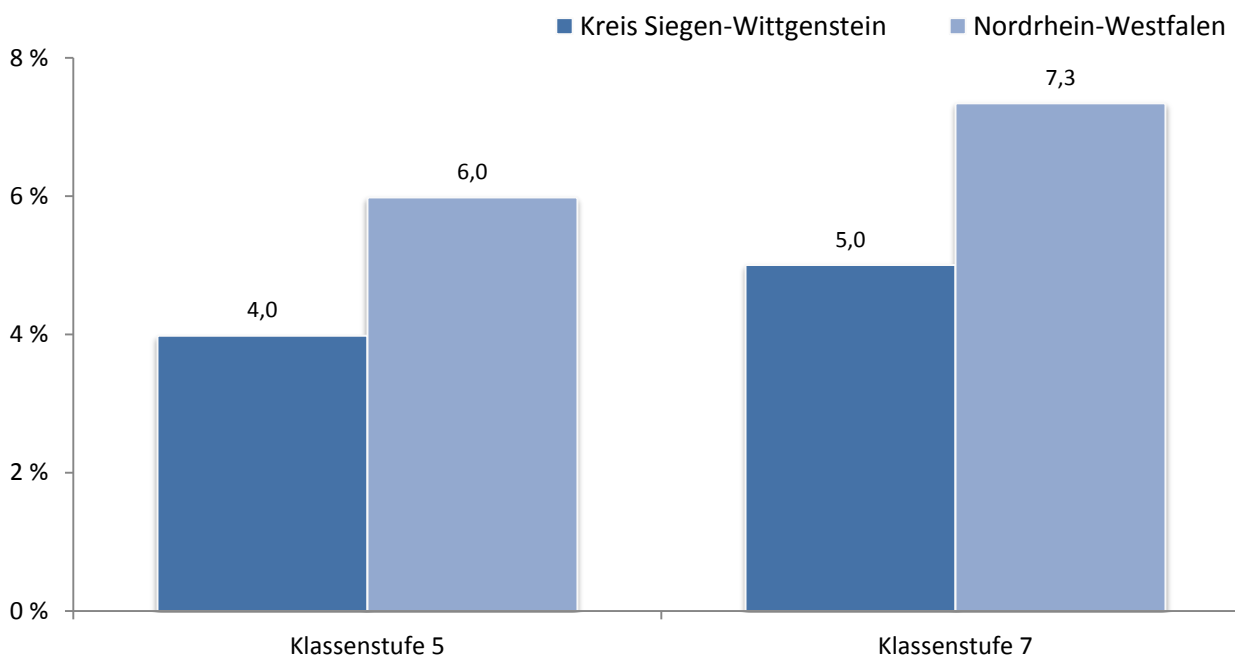
**Integrationsprofile**  
**- Kreis Siegen-Wittgenstein -**

**5.6.2 Anteil der nichtdeutschen Schüler/-innen in der 5. bzw. 7. Klassenstufe\*) im Kreis Siegen-Wittgenstein im Schuljahr 2013/14 im Vergleich mit Nordrhein-Westfalen – männlich**



Quelle: IT.NRW, Amtliche Schuldaten (ASD) – \*) je 100 Schüler/-innen entsprechender Klassenstufe

**5.6.3 Anteil der nichtdeutschen Schüler/-innen in der 5. bzw. 7. Klassenstufe\*) im Kreis Siegen-Wittgenstein im Schuljahr 2013/14 im Vergleich mit Nordrhein-Westfalen – weiblich**

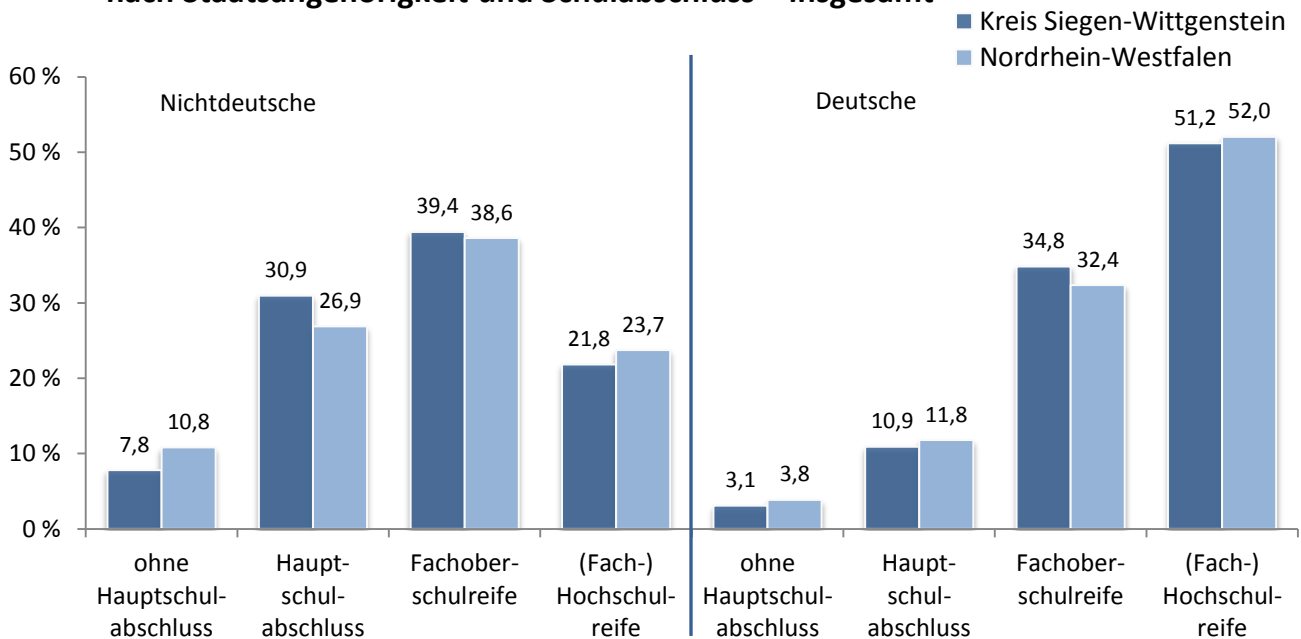


Quelle: IT.NRW, Amtliche Schuldaten (ASD) – \*) je 100 Schüler/-innen entsprechender Klassenstufe



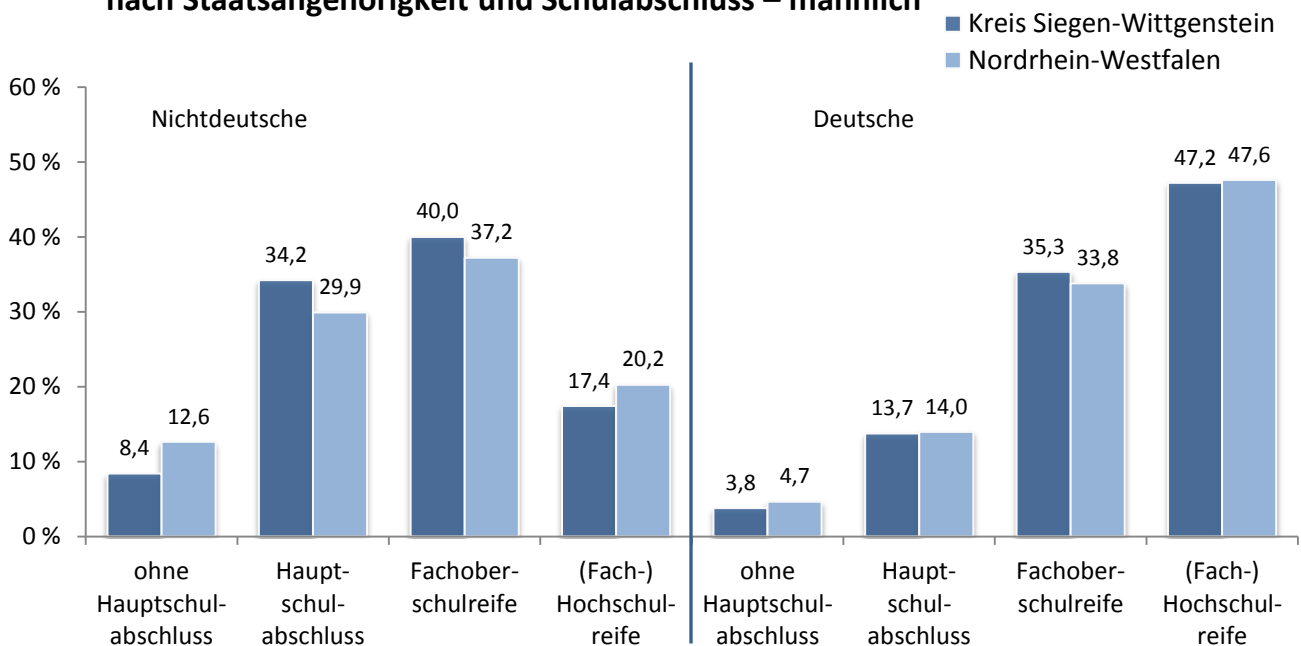
**Integrationsprofile**  
- Kreis Siegen-Wittgenstein -

**5.7.1 Schulabgängerinnen und Schulabgänger\*) im Kreis Siegen-Wittgenstein im Abgangsjahr 2013 im Vergleich mit Nordrhein-Westfalen nach Staatsangehörigkeit und Schulabschluss – insgesamt**



Quelle: IT.NRW, Amtliche Schuldaten (ASD) – \*) aus Schulen der allgemeinen Ausbildung; Anteil der Schulabgänger/-innen mit Hochschulreife aufgrund doppelten Abiturjahrgangs gegenüber den Vorjahren erhöht

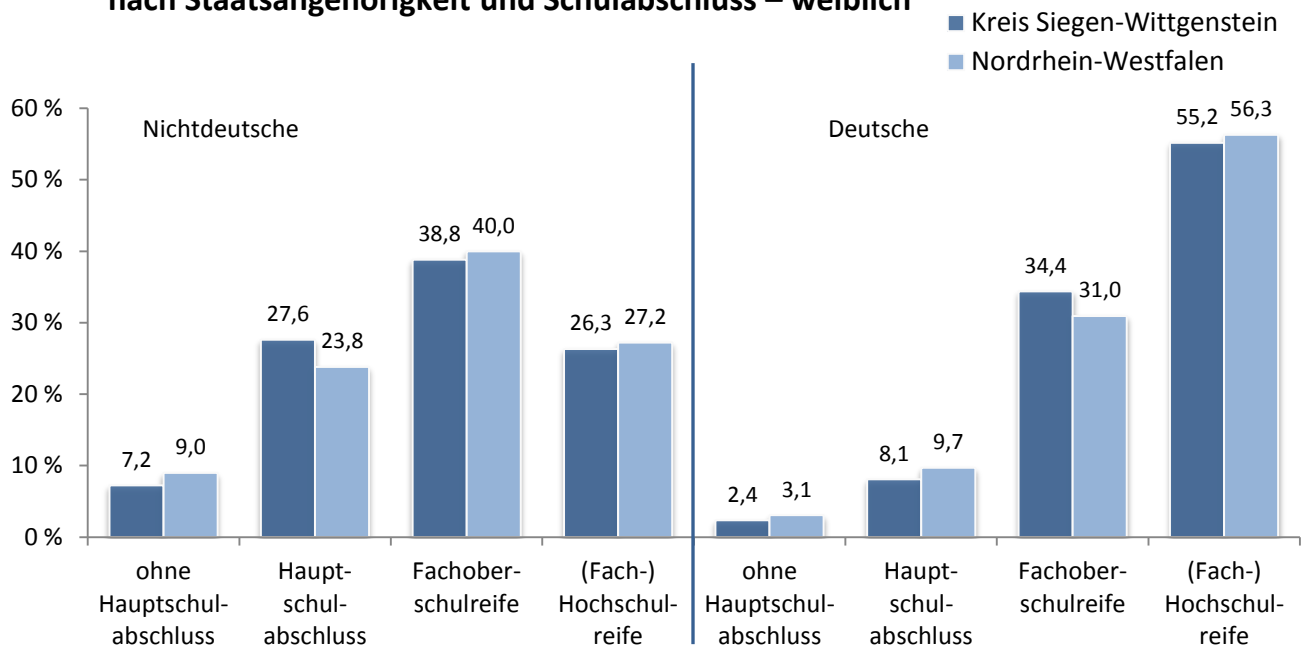
**5.7.2 Schulabgängerinnen und Schulabgänger\*) im Kreis Siegen-Wittgenstein im Abgangsjahr 2013 im Vergleich mit Nordrhein-Westfalen nach Staatsangehörigkeit und Schulabschluss – männlich**



Quelle: IT.NRW, Amtliche Schuldaten (ASD) – \*) aus Schulen der allgemeinen Ausbildung; Anteil der Schulabgänger/-innen mit Hochschulreife aufgrund doppelten Abiturjahrgangs gegenüber den Vorjahren erhöht

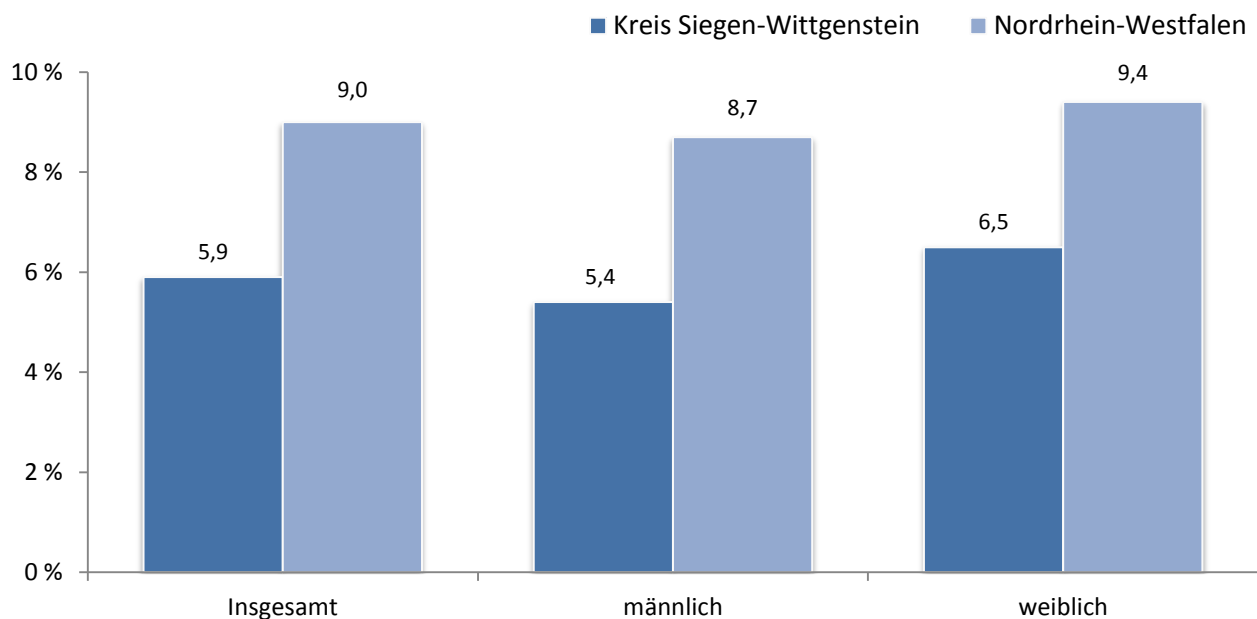
## Integrationsprofile - Kreis Siegen-Wittgenstein -

### 5.7.3 Schulabgängerinnen und Schulabgänger\*) im Kreis Siegen-Wittgenstein im Abgangsjahr 2013 im Vergleich mit Nordrhein-Westfalen nach Staatsangehörigkeit und Schulabschluss – weiblich



Quelle: IT.NRW, Amtliche Schuldaten (ASD) – \*) aus Schulen der allgemeinen Ausbildung; Anteil der Schulabgänger/-innen mit Hochschulreife aufgrund doppelten Abiturjahrgangs gegenüber den Vorjahren erhöht

### 5.8 Anteil nichtdeutscher Schülerinnen und Schüler an Berufskollegs\*) im Kreis Siegen-Wittgenstein zu Beginn des Schuljahres 2013/14 im Vergleich mit Nordrhein-Westfalen nach Geschlecht



Quelle: IT.NRW, Amtliche Schuldaten (ASD)

\*) je 100 Schüler/-innen entsprechenden Geschlechts an Berufskollegs

Herausgeber  
Ministerium für Arbeit, Integration und Soziales  
des Landes Nordrhein-Westfalen  
Fürstenwall 25  
40219 Düsseldorf  
Fax 0211 855-3211  
info@mais.nrw.de

[www.mais.nrw.de](http://www.mais.nrw.de)

in Zusammenarbeit mit dem  
Landesbetrieb Information und Technik  
Nordrhein-Westfalen (IT.NRW)  
Mauerstraße 51  
40476 Düsseldorf  
Telefon 0211 9449-01  
Fax 0211 442006

Diese Publikation ist urheberrechtlich geschützt.  
Jede Verwertung, die nicht ausdrücklich vom  
Urheberrechtsgesetz zugelassen ist, bedarf der  
vorherigen Zustimmung des Herausgebers.

Düsseldorf, Dezember 2014

Diese Druckschrift wird im Rahmen der Öffentlichkeitsarbeit der Landesregierung Nordrhein-Westfalen herausgegeben. Sie darf weder von Parteien noch von Wahlwerbenden oder Wahlhelfern während eines Wahlkampfes zum Zwecke der Wahlwerbung verwendet werden. Dies gilt für Landtags-, Bundestags- und Kommunalwahlen sowie auch für die Wahl der Mitglieder des Europäischen Parlaments.

Missbräuchlich ist insbesondere die Verteilung auf Wahlveranstaltungen, an Informationsständen der Parteien sowie das Einlegen, Aufdrucken oder Aufkleben parteipolitischer Informationen oder Werbemittel. Untersagt ist gleichfalls die Weitergabe an Dritte zum Zwecke der Wahlwerbung. Eine Verwendung dieser Druckschrift durch Parteien oder sie unterstützende Organisationen ausschließlich zur Unterrichtung ihrer eigenen Mitglieder bleibt hiervon unberührt.

Unabhängig davon, wann, auf welchem Weg und in welcher Anzahl diese Schrift der Empfängerin oder dem Empfänger zugegangen ist, darf sie auch ohne zeitlichen Bezug zu einer bevorstehenden Wahl nicht in einer Weise verwendet werden, die als Parteinahme der Landesregierung zugunsten einzelner Gruppen verstanden werden könnte.



Ministerium für Arbeit,  
Integration und Soziales  
des Landes Nordrhein-Westfalen

Fürstenwall 25, 40219 Düsseldorf  
Fax 0211 855-3211  
info@mais.nrw.de

[www.mais.nrw.de](http://www.mais.nrw.de)