



Integrationsprofil. Märkischer Kreis.

Integrationsprofile

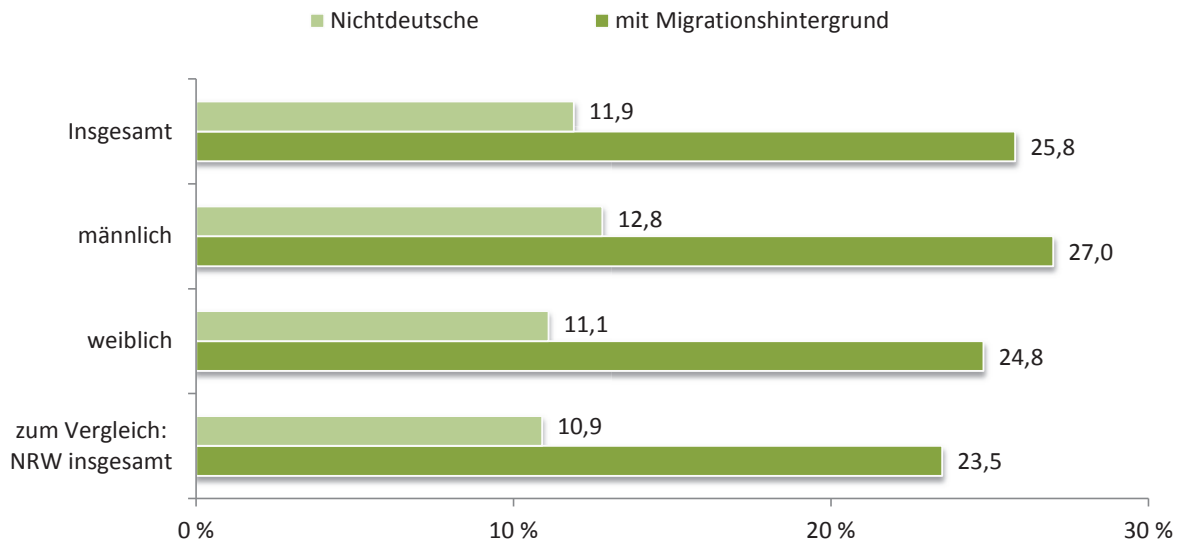
- Märkischer Kreis -

	Seite
1 Bevölkerung / Demografie	
1.1 Bevölkerung 2012 nach Zuwanderungsstatus und Geschlecht	2
1.2 Nichtdeutsche Bevölkerung 2012 nach Altersgruppen	2
1.3 Top 10 der nichtdeutschen Bevölkerung 2012 nach Herkunftsländern	4
1.4 Zu- und Fortgezogene aus dem bzw. in das Ausland 2012	4
1.5 Saldo der Zu- und Fortzüge von Deutschen und Nichtdeutschen 2012 nach Geschlecht	4
2 Rechtliche Integration	
2.1 Nichtdeutsche Bevölkerung 2012 nach Aufenthaltsstatus	5
2.2 Einbürgerungsquoten 2012 nach Geschlecht	6
3 Arbeitsmarkt / Wirtschaft	
3.1 Erwerbstätigenquote 2012 nach Geschlecht und Migrationsstatus	7
3.2 Beschäftigungsquoten 2012 nach Geschlecht und Staatsangehörigkeit	7
3.3 Arbeitslosenquoten 2012 nach Geschlecht und Staatsangehörigkeit	8
4 Soziale Teilhabe	
4.1 Erwerbsfähige Bezieher/-innen von SGB II-Leistungen 2012 nach Geschlecht und Staatsangehörigkeit	8
5 Bildung und Erziehung	
5.1 Kinder mit Migrationshintergrund in Kindertageseinrichtungen 2012 nach Geschlecht und Altersgruppen	9
5.2 Kinder in Kindertageseinrichtungen in deren Familien vorrangig nicht Deutsch gesprochen wird 2012 nach Geschlecht	9
5.3 Nichtdeutsche Schülerinnen und Schüler an Grundschulen im Schuljahr 2012/13 nach Geschlecht	10
5.4 Neuaufnahmen in den 5. Schuljahrgang im Schuljahr 2012/13 nach Schulform und Staatsangehörigkeit	10
5.5 Übergangsquoten von Schülerinnen und Schülern aus der Sek. I in die Sek. II im Schuljahr 2012/13 nach Schulform und Staatsangehörigkeit	11
5.6 Nichtdeutsche Schülerinnen und Schüler im Schuljahr 2012/13 nach Klassenstufen 5 und 7	12
5.7 Schulabgängerinnen und Schulabgänger im Schuljahr 2011/12 nach erreichtem Abschluss und Staatsangehörigkeit	14
5.8 Nichtdeutsche Schülerinnen und Schüler an Berufskollegs im Schuljahr 2012/13 nach Geschlecht	15

Integrationsprofile

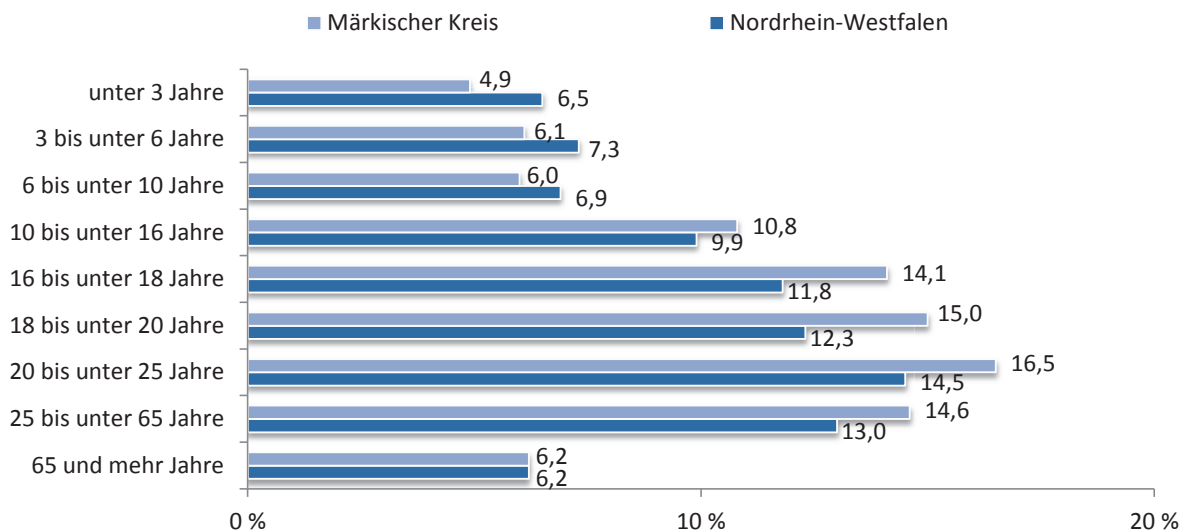
- Märkischer Kreis -

1.1 Bevölkerung im Märkischen Kreis 2012 nach Zuwanderungsstatus und Geschlecht



Quelle: IT.NRW, Fortschreibung des Bevölkerungsstandes (basierend auf der VZ 87) und Mikrozensus

1.2 Nichtdeutsche Bevölkerung*) im Märkischen Kreis 2012 im Vergleich mit Nordrhein-Westfalen nach Altersgruppen - insgesamt -



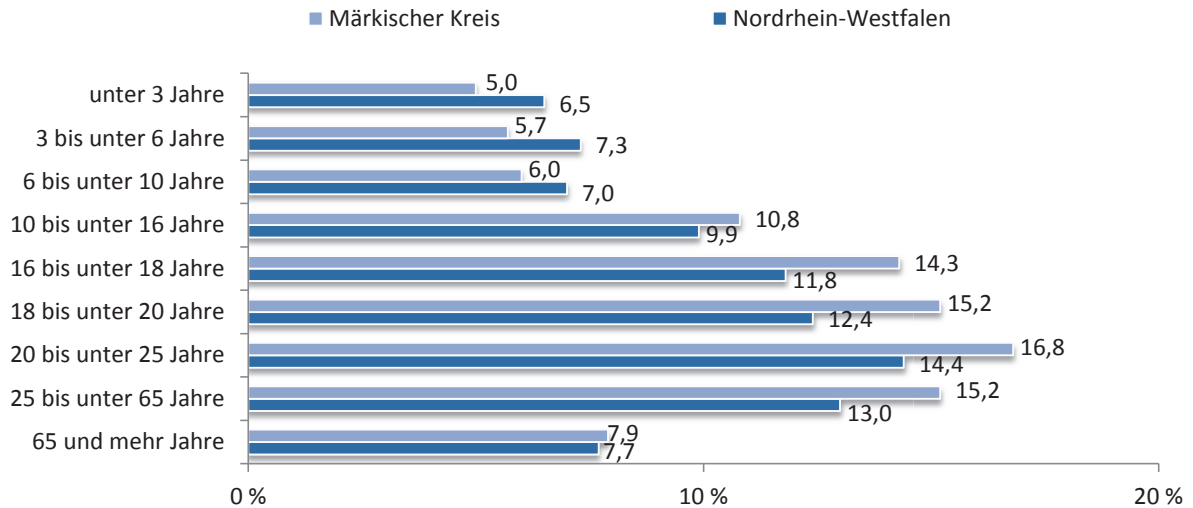
Quelle: IT.NRW, Fortschreibung des Bevölkerungsstandes (basierend auf der VZ 87)

*) Anteil der Nichtdeutschen in der jeweiligen Altersgruppe

Integrationsprofile

- Märkischer Kreis -

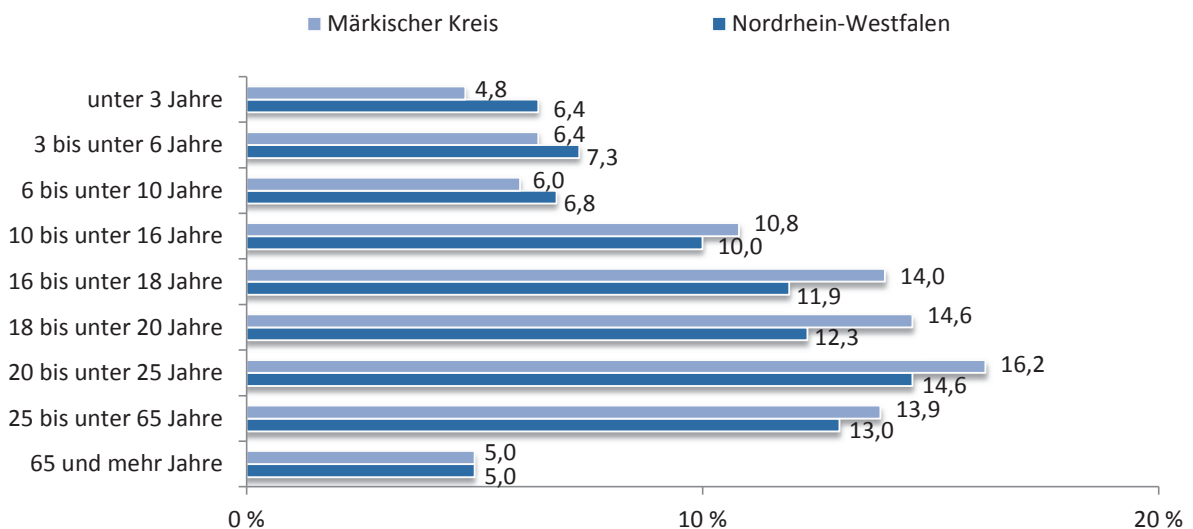
1.2 Nichtdeutsche Bevölkerung*) im Märkischen Kreis 2012 im Vergleich mit Nordrhein-Westfalen nach Altersgruppen - männlich -



Quelle: IT.NRW, Fortschreibung des Bevölkerungsstandes (basierend auf der VZ 87)

*) Anteil der Nichtdeutschen in der jeweiligen Altersgruppe

1.2 Nichtdeutsche Bevölkerung*) im Märkischen Kreis 2012 im Vergleich mit Nordrhein-Westfalen nach Altersgruppen - weiblich -



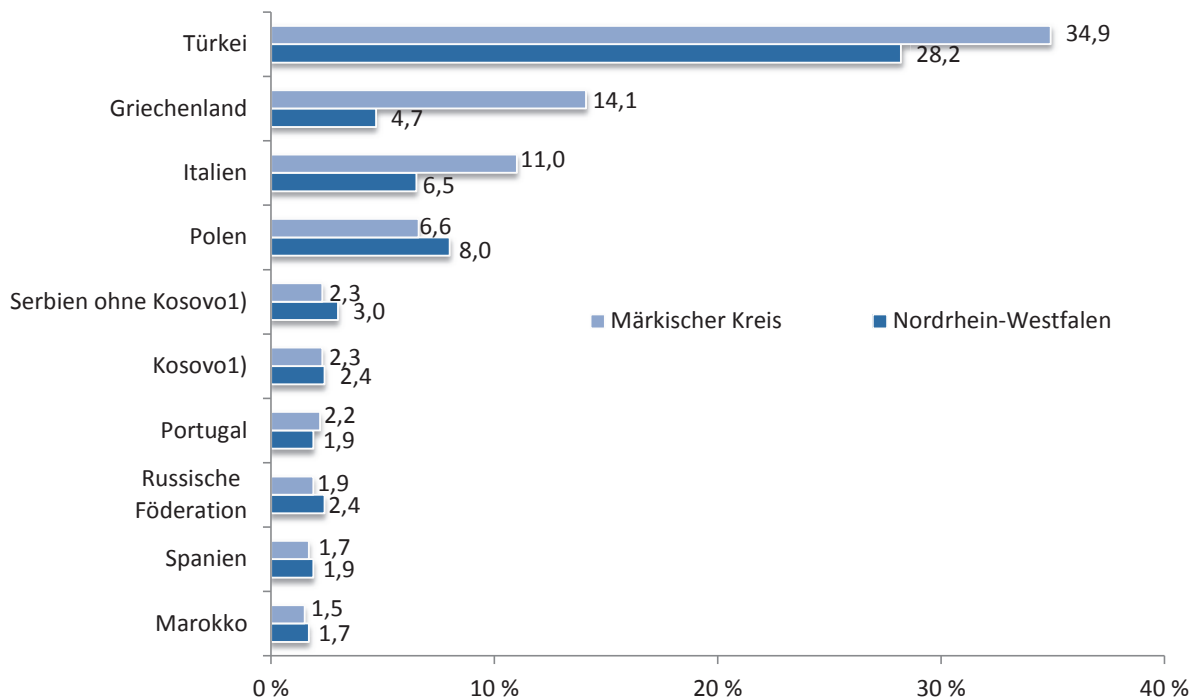
Quelle: IT.NRW, Fortschreibung des Bevölkerungsstandes (basierend auf der VZ 87)

*) Anteil der Nichtdeutschen in der jeweiligen Altersgruppe

Integrationsprofile

- Märkischer Kreis -

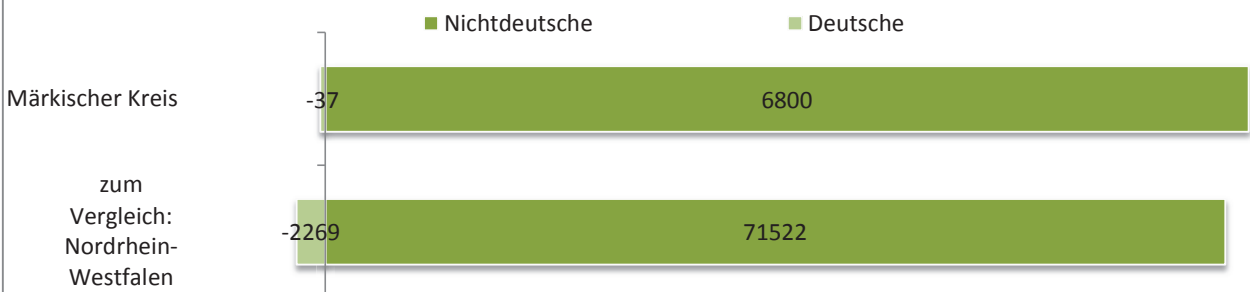
1.3 Top 10 der nichtdeutschen Bevölkerung im Märkischen Kreis 2012 im Vergleich mit Nordrhein-Westfalen nach Herkunftsländern



Quelle: IT.NRW, Ausländerzentralregister

1) ab 01.05.2008

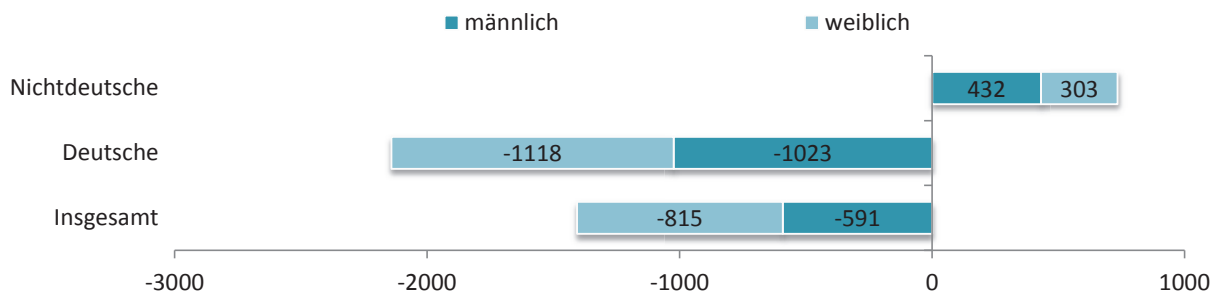
1.4 Zu- und Fortgezogene*) aus dem bzw. in das Ausland über die Grenzen des Märkischen Kreises 2012



Quelle: IT.NRW, Wanderungsstatistik

*) Ungeklärte und Fälle Ohne Angabe wurden hier nicht berücksichtigt

1.5 Saldo der Zu- und Fortzüge von Deutschen und Nichtdeutschen über die Grenzen des Märkischen Kreises 2012 nach Geschlecht

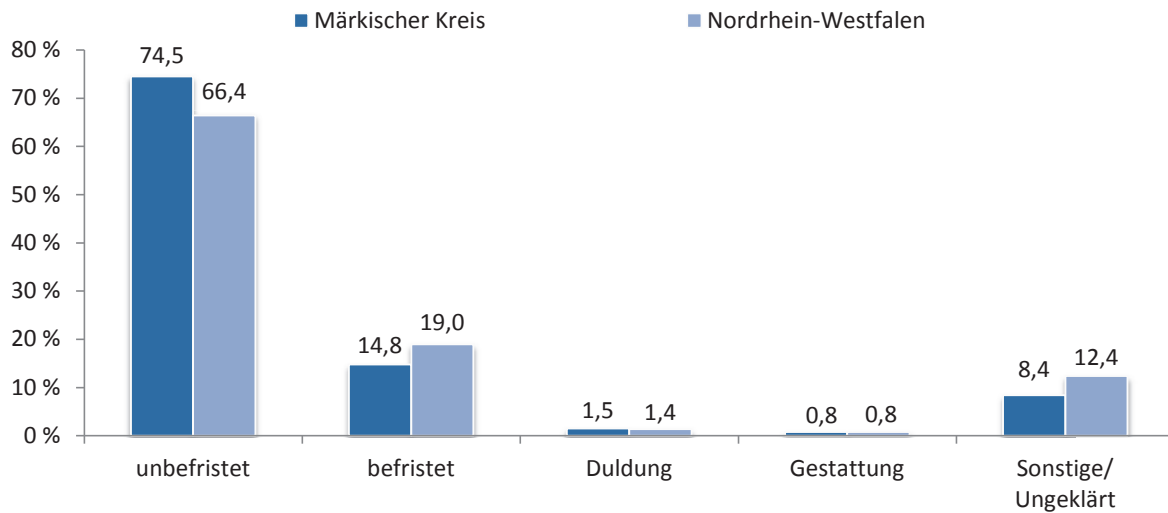


Quelle: IT.NRW, Wanderungsstatistik

Integrationsprofile

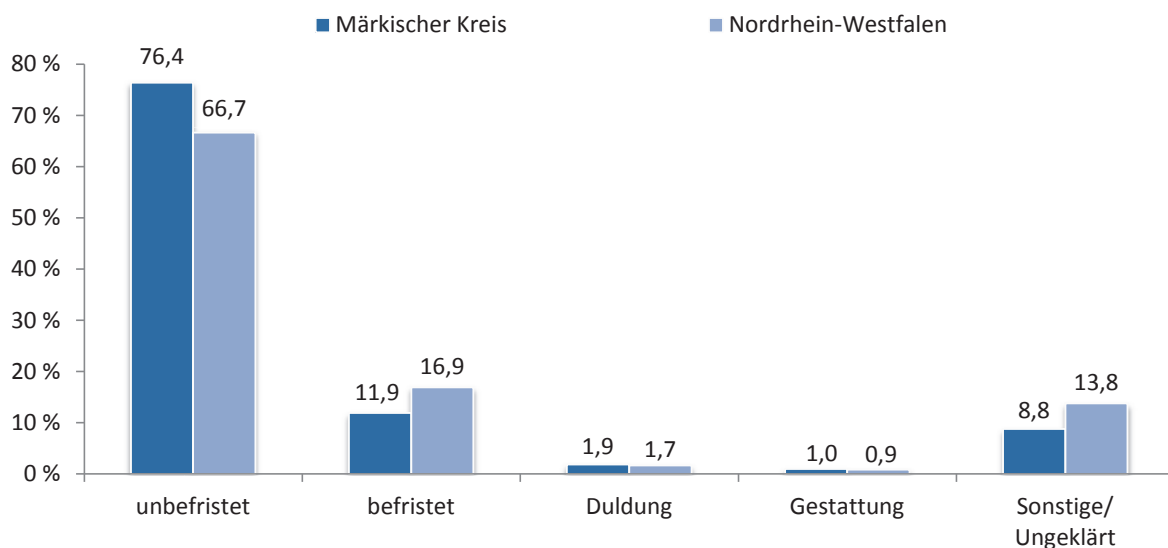
- Märkischer Kreis -

2.1 Nichtdeutsche Bevölkerung im Märkischen Kreis 2012 im Vergleich mit Nordrhein-Westfalen nach Aufenthaltsstatus - insgesamt -



Quelle: Bundesamt für Migration und Flüchtlinge, Ausländerzentralregister (AZR)

2.1 Nichtdeutsche Bevölkerung im Märkischen Kreis 2012 im Vergleich mit Nordrhein-Westfalen nach Aufenthaltsstatus - männlich -

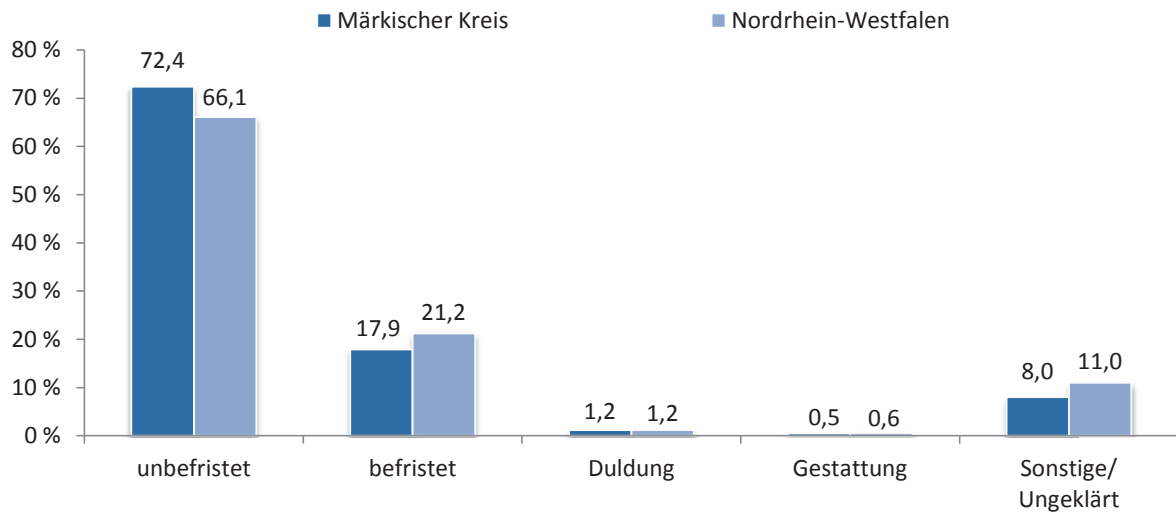


Quelle: Bundesamt für Migration und Flüchtlinge, Ausländerzentralregister (AZR)

Integrationsprofile

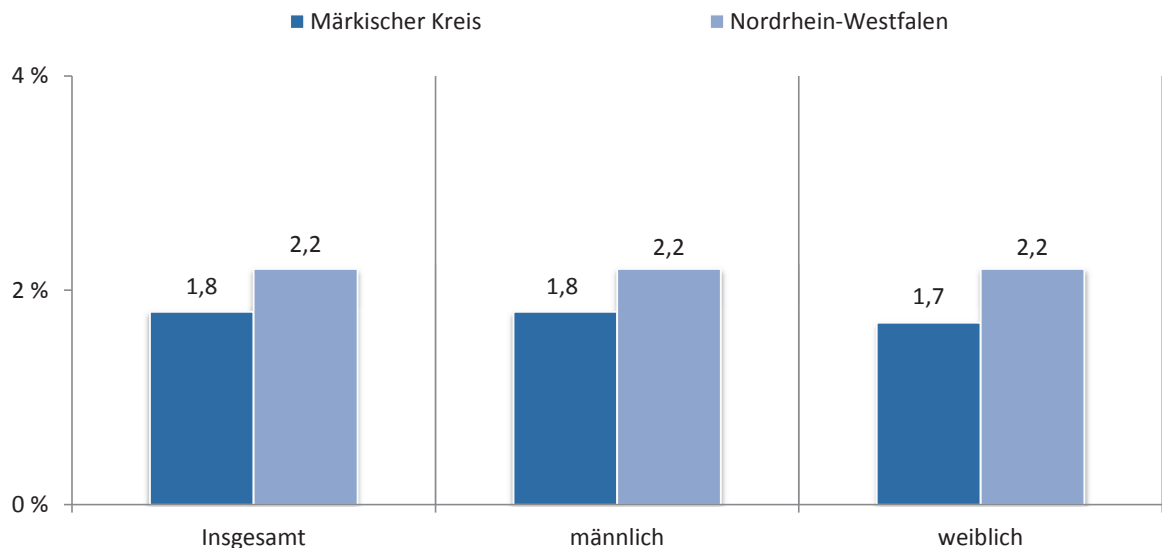
- Märkischer Kreis -

2.1 Nichtdeutsche Bevölkerung im Märkischen Kreis 2012 im Vergleich mit Nordrhein-Westfalen nach Aufenthaltsstatus - weiblich -



Quelle: Bundesamt für Migration und Flüchtlinge, Ausländerzentralregister (AZR)

2.2 Einbürgerungsquoten*) im Märkischen Kreis 2012 im Vergleich mit Nordrhein-Westfalen nach Geschlecht

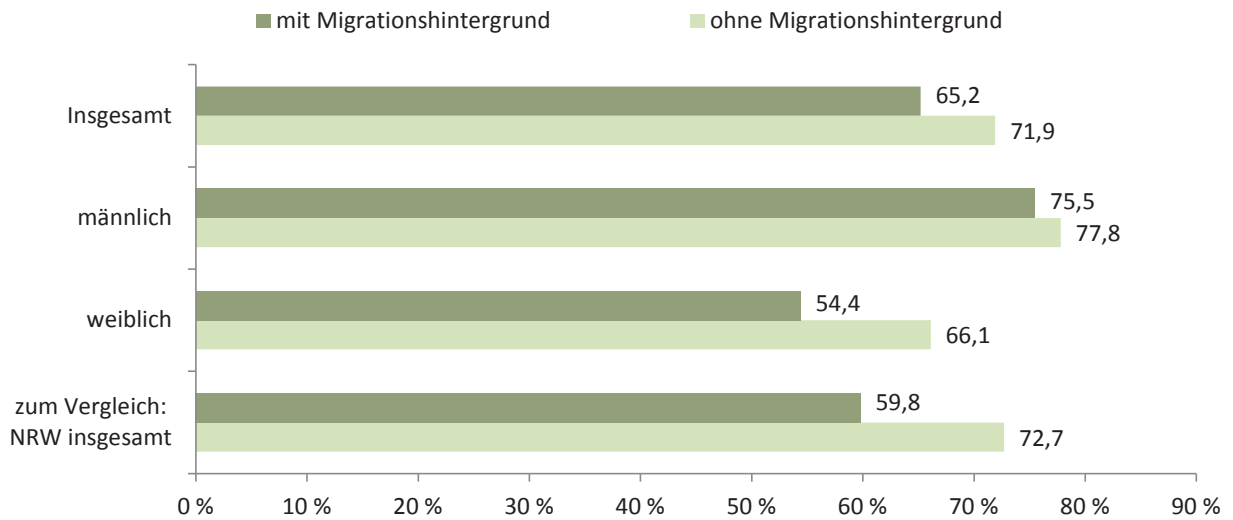


Quelle: IT.NRW, Einbürgerungsstatistik; Bundesamt für Migration und Flüchtlinge, Ausländerzentralregister
*) Zahl der Einbürgerungen je 100 Ausländer/-innen mit einer Aufenthaltsdauer ab 8 Jahren

Integrationsprofile

- Märkischer Kreis -

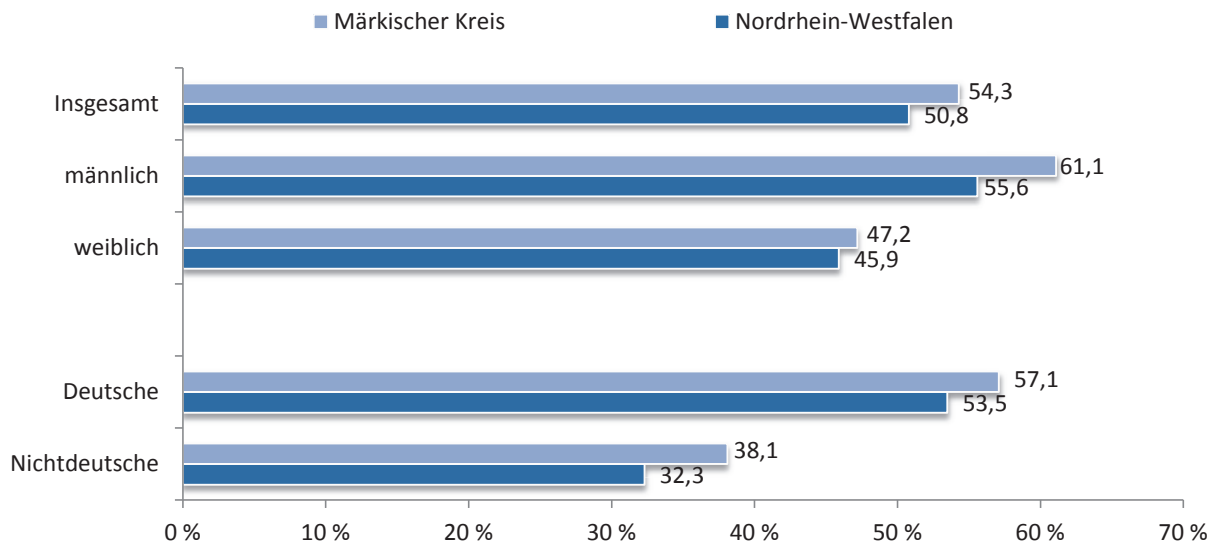
3.1 Erwerbstätigenquoten*) im Märkischen Kreis 2012 nach Geschlecht und Migrationsstatus



Quelle: IT.NRW, Mikrozensus

*) Zahl der Erwerbstätigen im Alter von 15 bis unter 65 Jahren je 100 Personen entsprechender Bevölkerungsgruppe

3.2 Beschäftigungsquoten*) im Märkischen Kreis 2012 im Vergleich mit Nordrhein-Westfalen nach Geschlecht und Staatsangehörigkeit



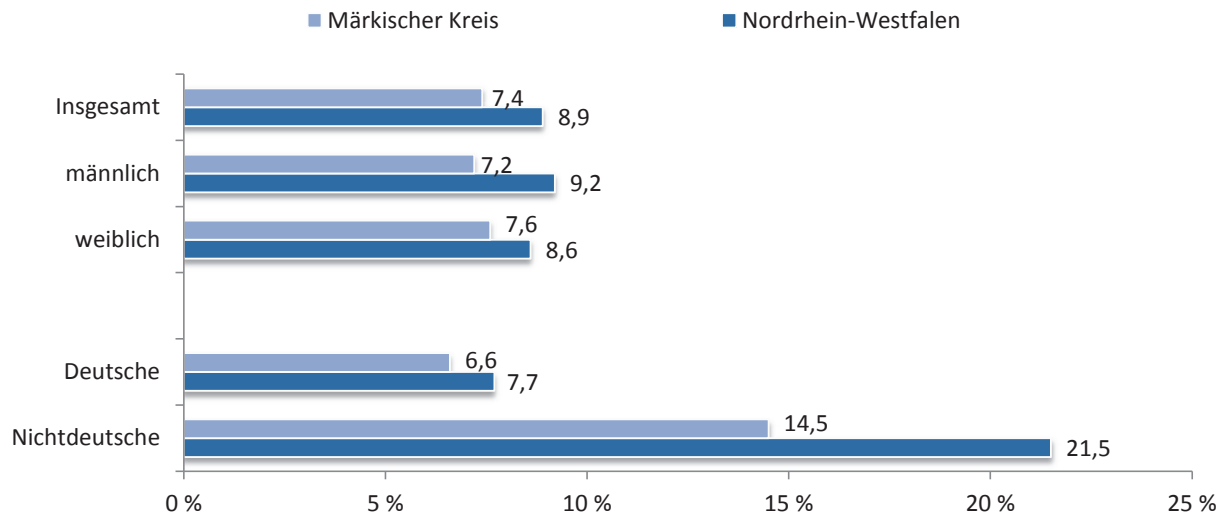
Quelle: Bundesagentur für Arbeit, Stichtag: 31.12.2012

*) Zahl der sozialversicherungspflichtig Beschäftigten am Wohnort im Alter von 15 bis unter 65 Jahren je 100 Personen entsprechender Bevölkerungsgruppe

Integrationsprofile

- Märkischer Kreis -

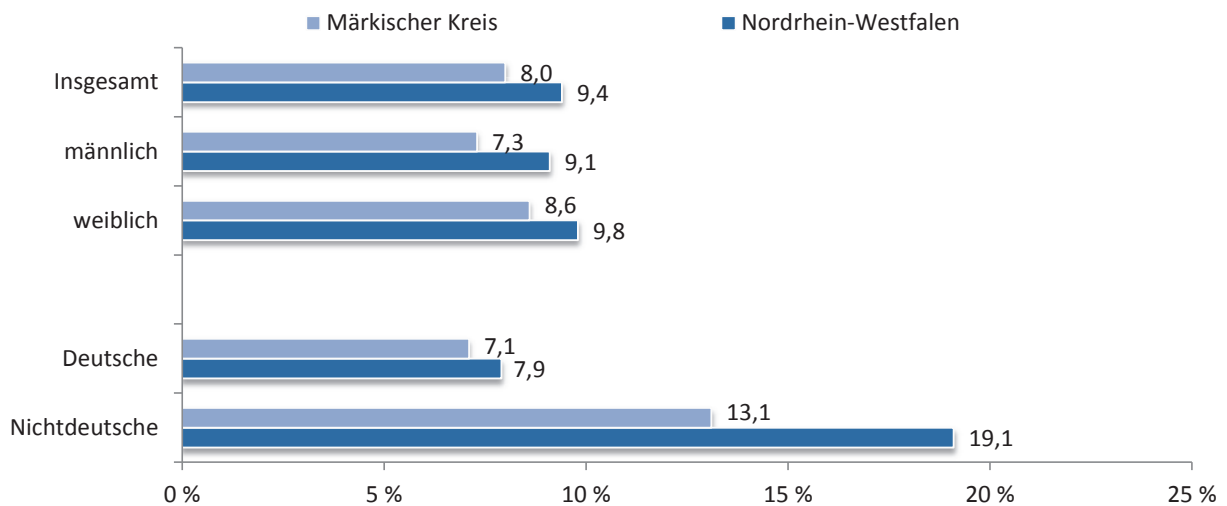
3.3 Arbeitslosenquoten*) im Märkischen Kreis 2012 im Vergleich mit Nordrhein-Westfalen nach Geschlecht und Staatsangehörigkeit



Quelle: Bundesagentur für Arbeit

*) Zahl der registrierten Arbeitslosen je 100 abhängige zivile Erwerbspersonen entsprechender Bevölkerungsgruppe. Die Angaben beziehen sich auf Jahresdurchschnitte.

4.1 Erwerbsfähige Bezieher/-innen von Leistungen nach SGB II*) im Märkischen Kreis 2012 im Vergleich mit Nordrhein-Westfalen nach Geschlecht und Staatsangehörigkeit



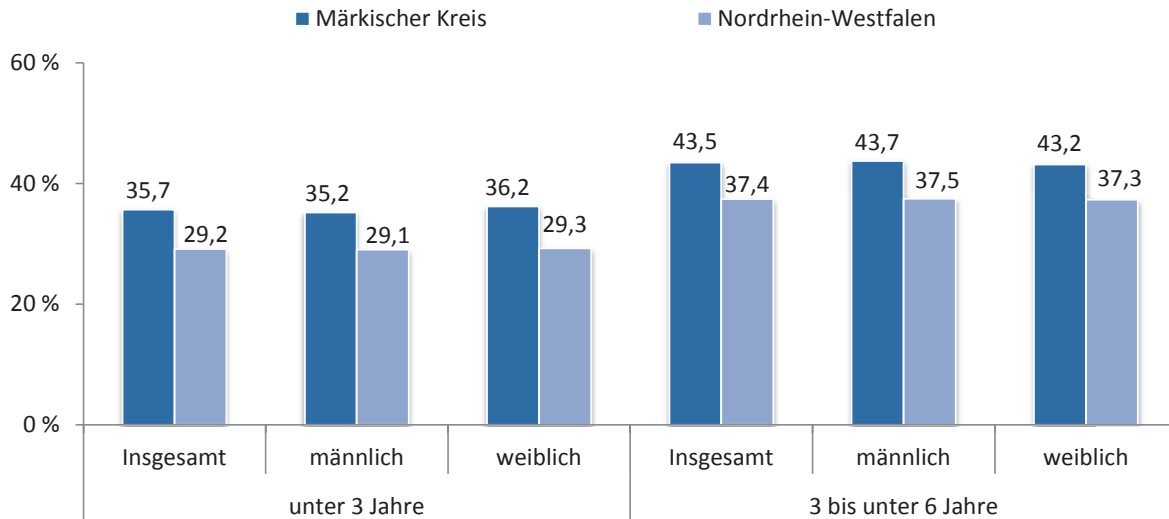
Quelle: Bundesagentur für Arbeit, Stand: Dezember 2012; IT.NRW, Bevölkerungsstatistik

*) Zahl der SGB-II-Bezieher im Alter von 15 bis unter 65 Jahren je 100 Personen der jeweiligen Bevölkerungsgruppe.

Integrationsprofile

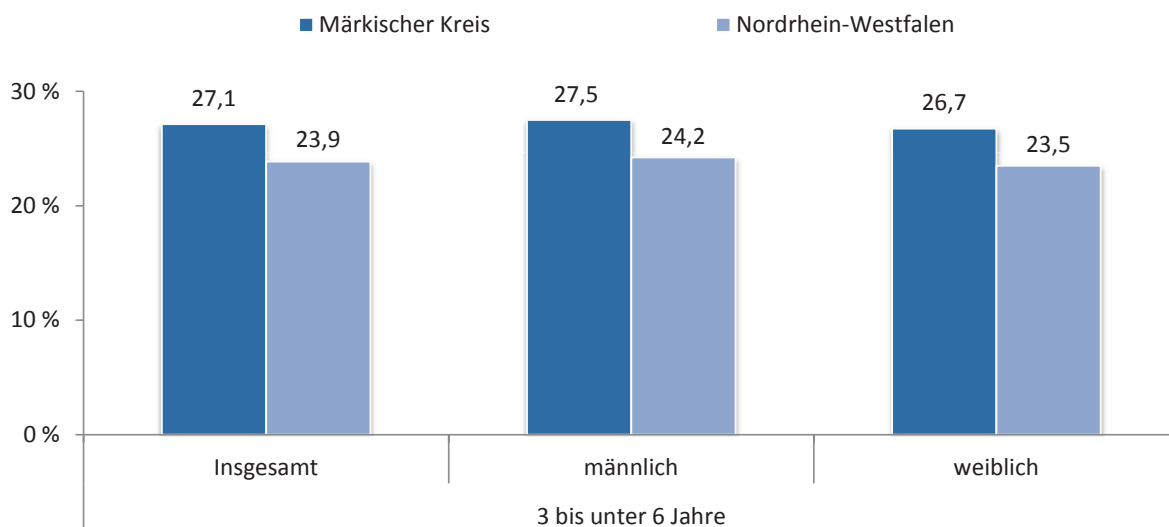
- Märkischer Kreis -

5.1 Kinder mit Migrationshintergrund in Kindertageseinrichtungen im Märkischen Kreis 2012 im Vergleich mit Nordrhein-Westfalen nach Geschlecht und Altersgruppen



Quelle: IT.NRW, Kinder- und Jugendhilfestatistik, Stichtag: 01. März

5.2 Kinder in Kindertageseinrichtungen in deren Familien vorrangig nicht Deutsch gesprochen wird im Märkischen Kreis 2012 im Vergleich mit Nordrhein-Westfalen nach Geschlecht

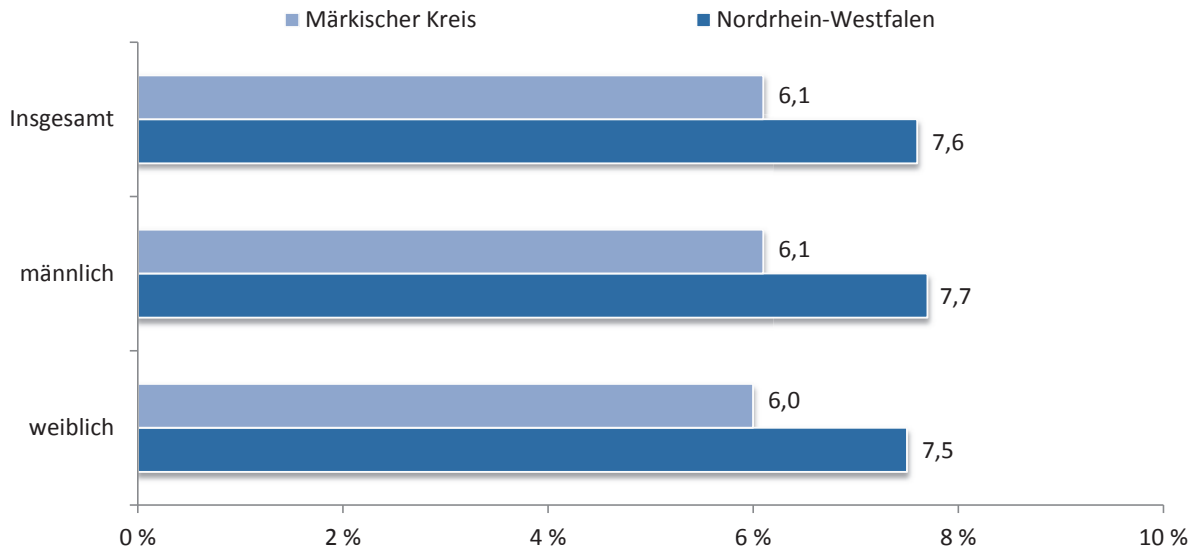


Quelle: IT.NRW, Kinder- und Jugendhilfestatistik, Stichtag: 01. März

Integrationsprofile

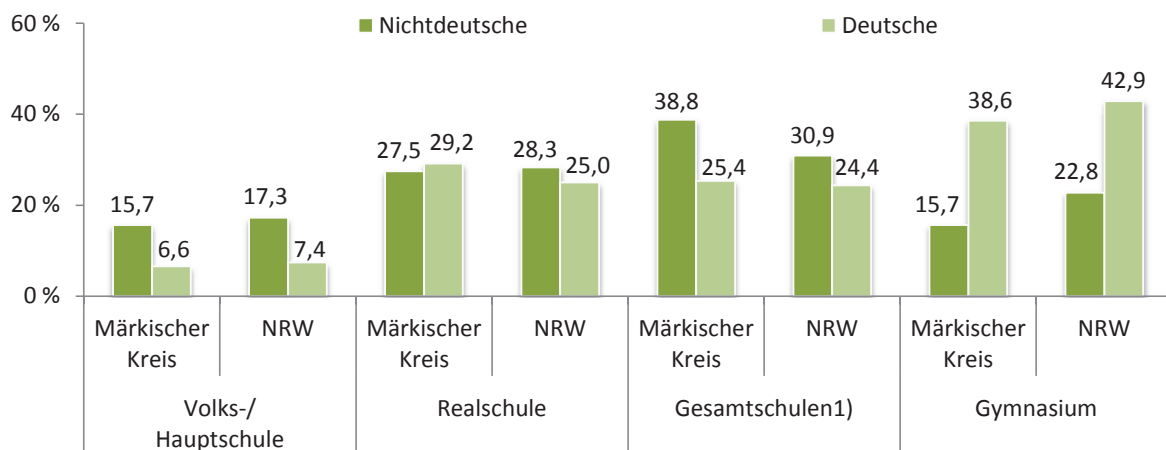
- Märkischer Kreis -

5.3 Nichtdeutsche Schülerinnen und Schüler an Grundschulen im Märkischen Kreis im Schuljahr 2012/13 im Vergleich mit Nordrhein-Westfalen nach Geschlecht



Quelle: IT.NRW, Amtliche Schuldaten (ASD)

5.4 Neuaufnahmen in den 5. Schuljahrgang von Grundschulen*) im Märkischen Kreis im Schuljahr 2012/13 im Vergleich mit Nordrhein-Westfalen nach Schulform und Staatsangehörigkeit - insgesamt -



Quelle: IT.NRW, Amtliche Schuldaten (ASD)

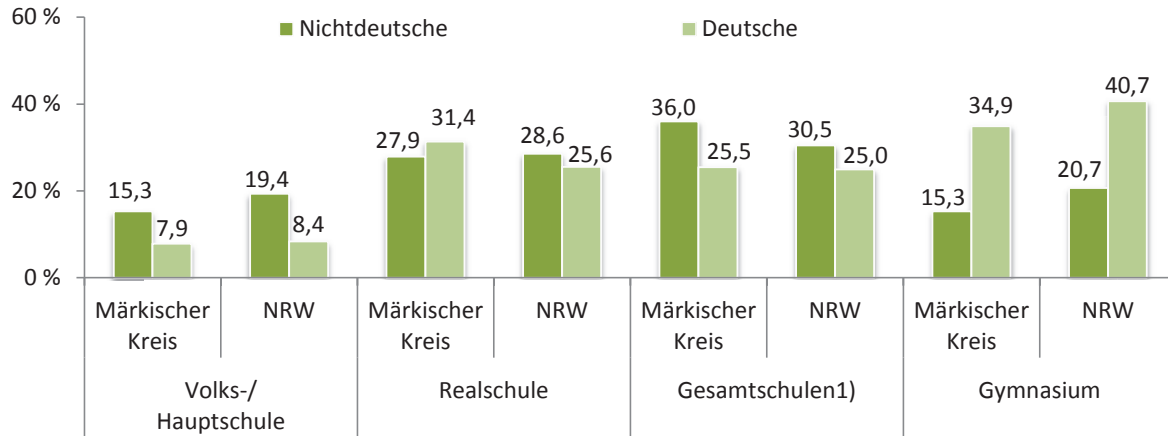
*) ohne Darstellung von Förderschulen und freie Waldorfschulen (ohne B-Bereich), ohne Schule für Kranke

1) Gesamtschulen, Sekundarschulen und Gemeinschaftsschulen

Integrationsprofile

- Märkischer Kreis -

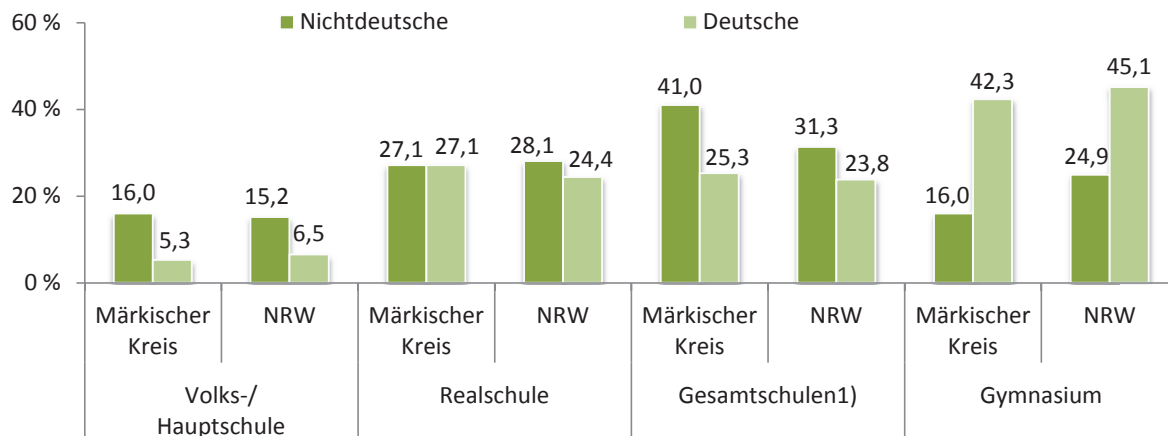
5.4 Neuaufnahmen in den 5. Schuljahrgang von Grundschulen*) im Märkischen Kreis im Schuljahr 2012/13 im Vergleich mit Nordrhein-Westfalen nach Schulform und Staatsangehörigkeit - männlich -



Quelle: IT.NRW, Amtliche Schuldaten (ASD)

*) ohne Darstellung von Förderschulen und freie Waldorfschulen (ohne B-Bereich), ohne Schule für Kranke
1) Gesamtschulen, Sekundarschulen und Gemeinschaftsschulen

5.4 Neuaufnahmen in den 5. Schuljahrgang von Grundschulen*) im Märkischen Kreis im Schuljahr 2012/13 im Vergleich mit Nordrhein-Westfalen nach Schulform und Staatsangehörigkeit - weiblich -



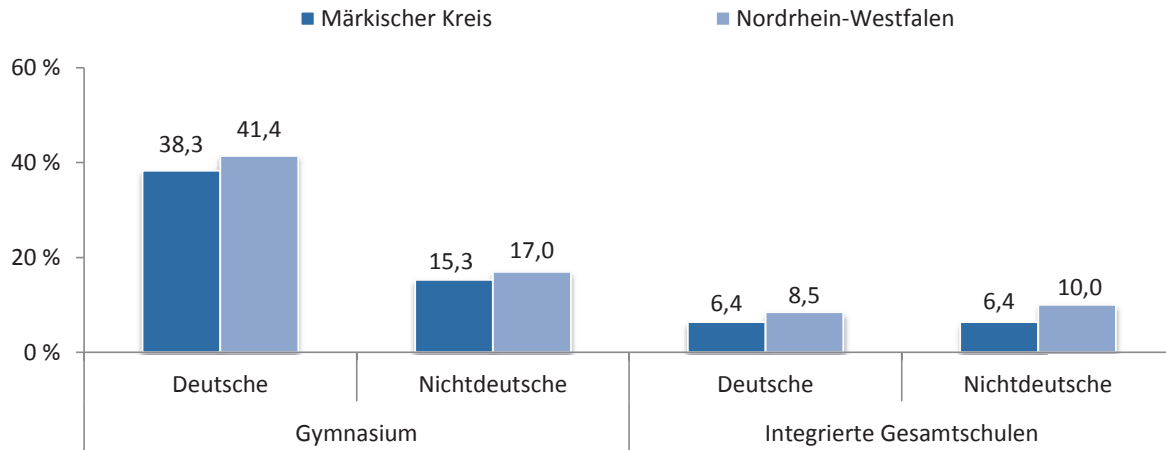
Quelle: IT.NRW, Amtliche Schuldaten (ASD)

*) ohne Darstellung von Förderschulen und freie Waldorfschulen (ohne B-Bereich), ohne Schule für Kranke
1) Gesamtschulen, Sekundarschulen und Gemeinschaftsschulen

Integrationsprofile

- Märkischer Kreis -

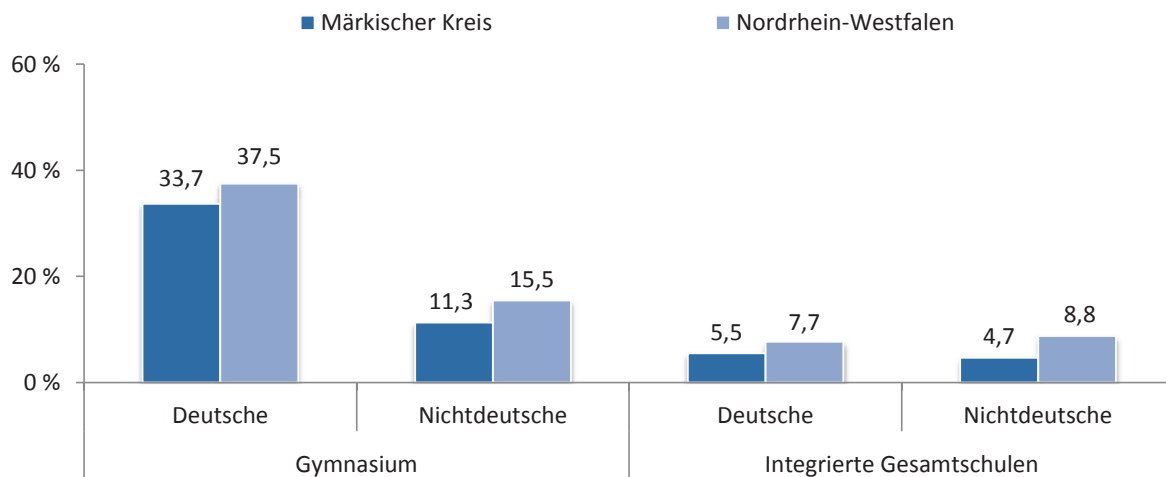
5.5 Übergangsquoten von Schülerinnen und Schülern aus der Sek. I in die Sek. II*) im Märkischen Kreis im Schuljahr 2012/13 im Vergleich mit Nordrhein-Westfalen nach Schulform und Staatsangehörigkeit - insgesamt -



Quelle: IT.NRW, Amtliche Schuldaten (ASD)

*) ohne Förderschulen und freie Waldorfschulen

5.5 Übergangsquoten von Schülerinnen und Schülern aus der Sek. I in die Sek. II*) im Märkischen Kreis im Schuljahr 2012/13 im Vergleich mit Nordrhein-Westfalen nach Schulform und Staatsangehörigkeit - männlich -



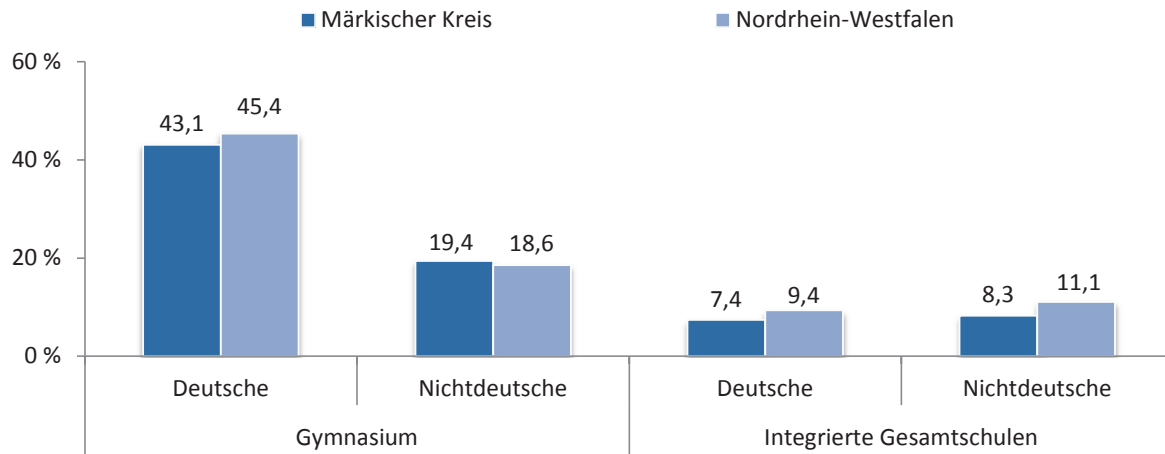
Quelle: IT.NRW, Amtliche Schuldaten (ASD)

*) ohne Förderschulen und freie Waldorfschulen

Integrationsprofile

- Märkischer Kreis -

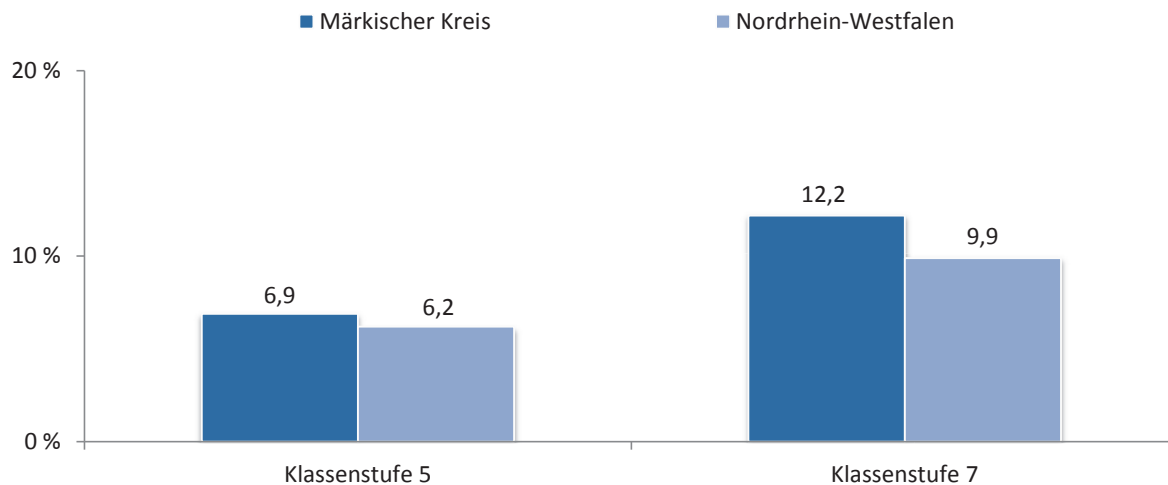
5.5 Übergangsquoten von Schülerinnen und Schülern aus der Sek. I in die Sek. II*) im Märkischen Kreis im Schuljahr 2012/13 im Vergleich mit Nordrhein-Westfalen nach Schulform und Staatsangehörigkeit - weiblich -



Quelle: IT.NRW, Amtliche Schuldaten (ASD)

*) ohne Förderschulen und freie Waldorfschulen

5.6 Nichtdeutsche Schülerinnen und Schüler im Märkischen Kreis im Schuljahr 2012/13 im Vergleich mit Nordrhein-Westfalen nach Klassenstufen 5 und 7 - insgesamt -

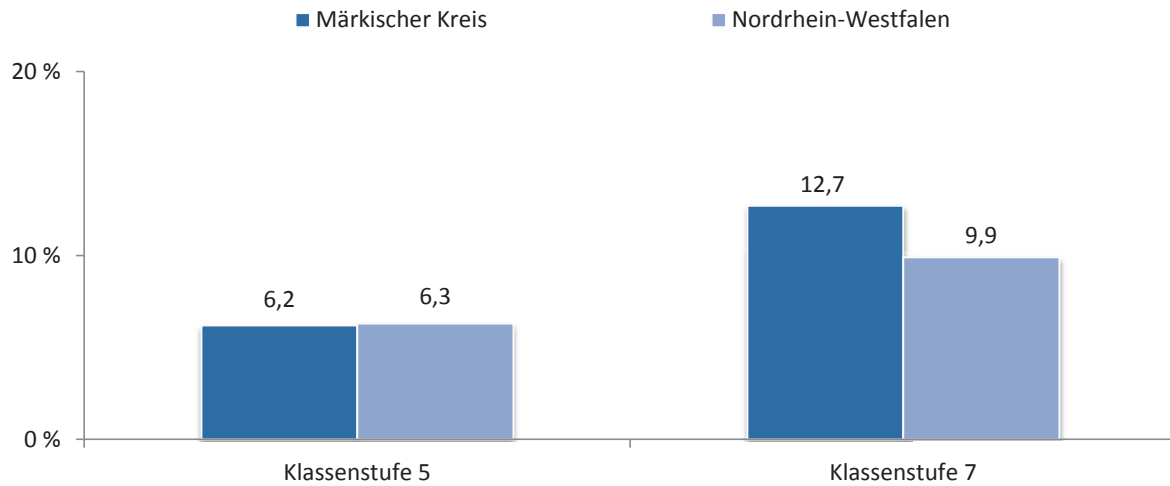


Quelle: IT.NRW, Amtliche Schuldaten (ASD)

Integrationsprofile

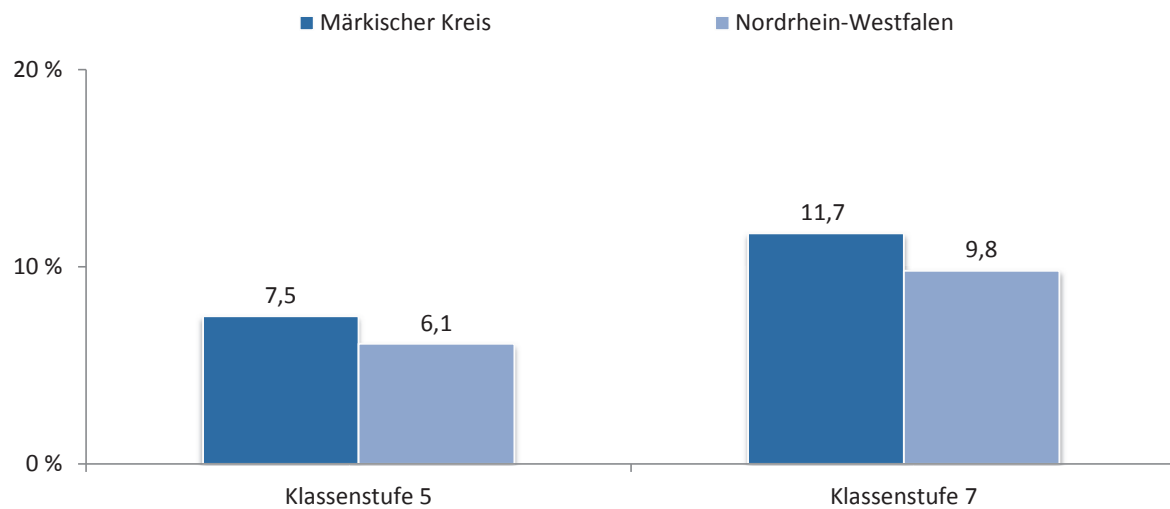
- Märkischer Kreis -

5.6 Nichtdeutsche Schülerinnen und Schüler im Märkischen Kreis im Schuljahr 2012/13 im Vergleich mit Nordrhein-Westfalen nach Klassenstufen 5 und 7 - männlich -



Quelle: IT.NRW, Amtliche Schuldaten (ASD)

5.6 Nichtdeutsche Schülerinnen und Schüler im Märkischen Kreis im Schuljahr 2012/13 im Vergleich mit Nordrhein-Westfalen nach Klassenstufen 5 und 7 - weiblich -

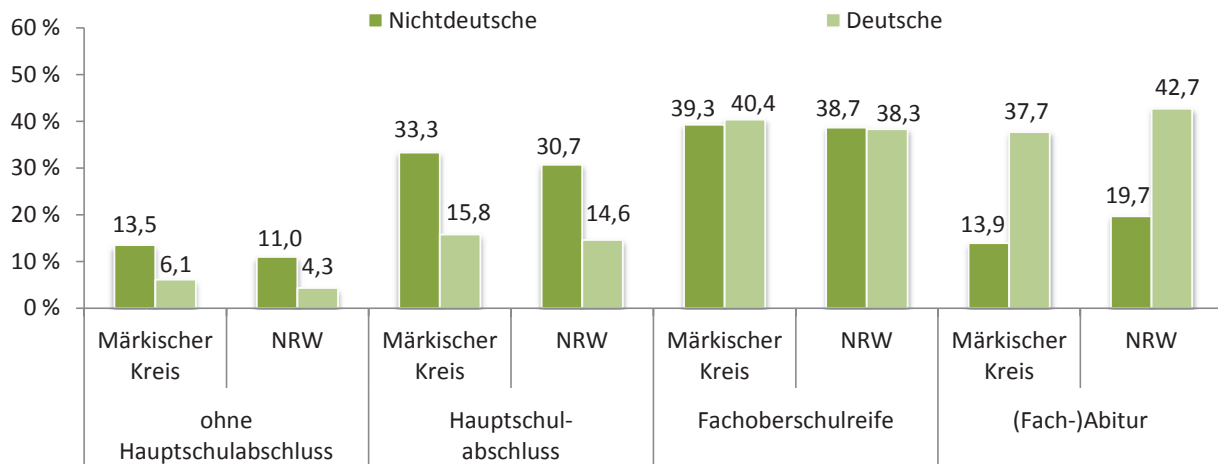


Quelle: IT.NRW, Amtliche Schuldaten (ASD)

Integrationsprofile

- Märkischer Kreis -

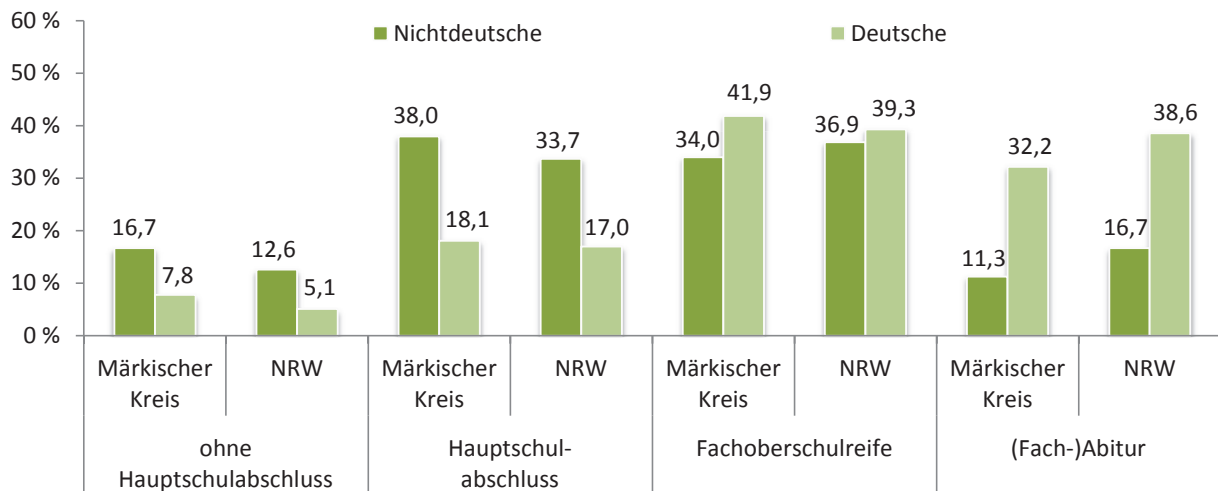
5.7 Schulabgängerinnen und Schulabgänger im Märkischen Kreis im Schuljahr 2011/12 im Vergleich mit Nordrhein-Westfalen nach erreichtem Abschluss*) und Staatsangehörigkeit - insgesamt -



Quelle: IT.NRW, Amtliche Schuldaten (ASD)

*) ohne Darstellung Sonstiger Abschlüsse

5.7 Schulabgängerinnen und Schulabgänger im Märkischen Kreis im Schuljahr 2011/12 im Vergleich mit Nordrhein-Westfalen nach erreichtem Abschluss*) und Staatsangehörigkeit - männlich -



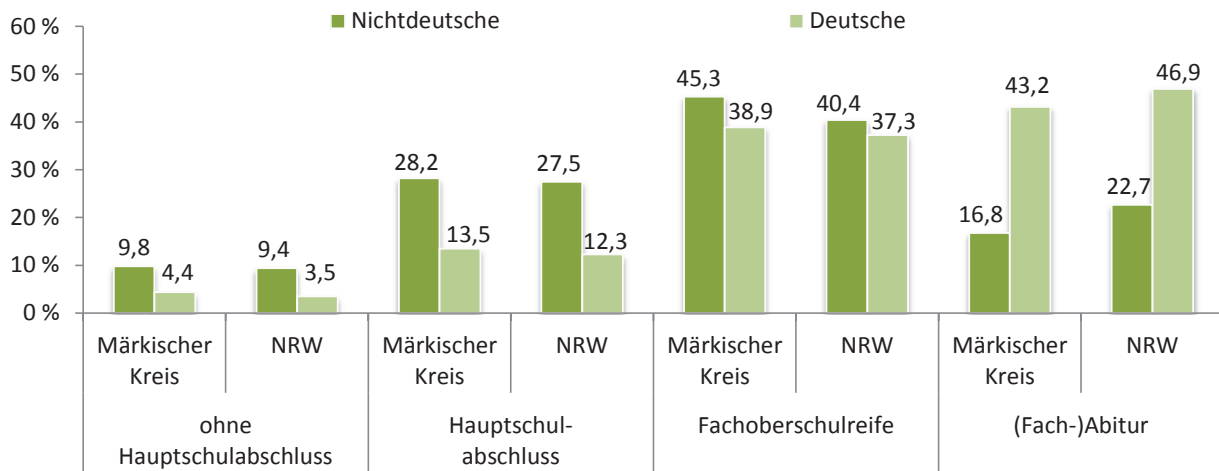
Quelle: IT.NRW, Amtliche Schuldaten (ASD)

*) ohne Darstellung Sonstiger Abschlüsse

Integrationsprofile

- Märkischer Kreis -

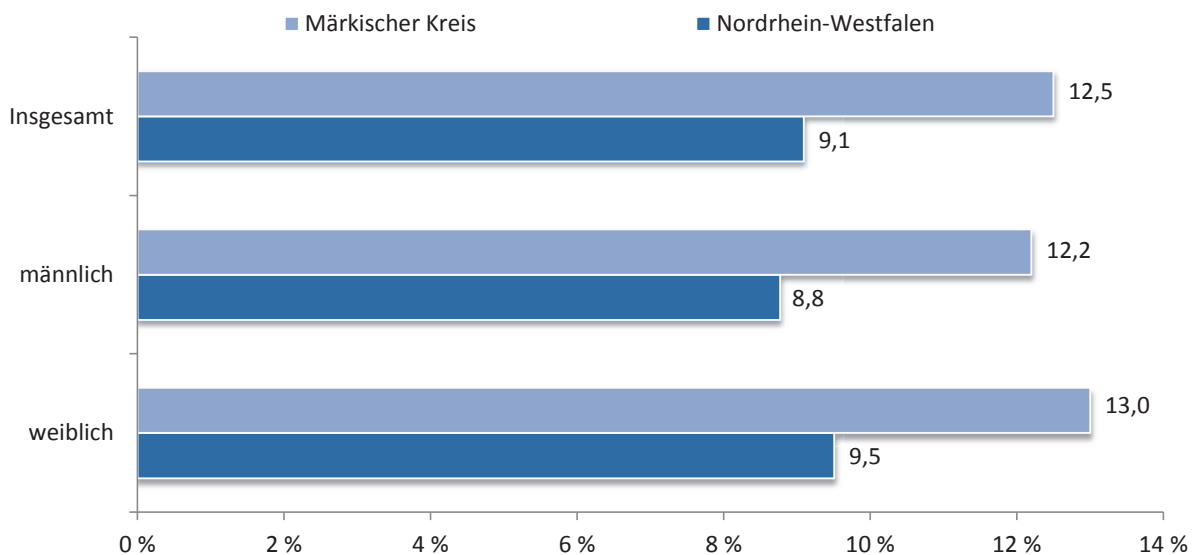
5.7 Schulabgängerinnen und Schulabgänger im Märkischen Kreis im Schuljahr 2011/12 im Vergleich mit Nordrhein-Westfalen nach erreichtem Abschluss*) und Staatsangehörigkeit - weiblich -



Quelle: IT.NRW, Amtliche Schuldaten (ASD)

*) ohne Darstellung Sonstiger Abschlüsse

5.8 Nichtdeutsche Schülerinnen und Schüler an Berufskollegs im Märkischen Kreis im Schuljahr 2012/13 im Vergleich mit Nordrhein-Westfalen nach Geschlecht



Quelle: IT.NRW, Amtliche Schuldaten (ASD)

Herausgeber
Ministerium für Arbeit, Integration und Soziales
des Landes Nordrhein-Westfalen
Fürstenwall 25
40219 Düsseldorf
Fax 0211 855-3211
info@mais.nrw.de

www.mais.nrw.de

in Zusammenarbeit mit dem
Landesbetrieb Information und Technik
Nordrhein-Westfalen (IT.NRW)
Mauerstraße 51
40476 Düsseldorf
Telefon 0211 9449-01
Fax 0211 442006

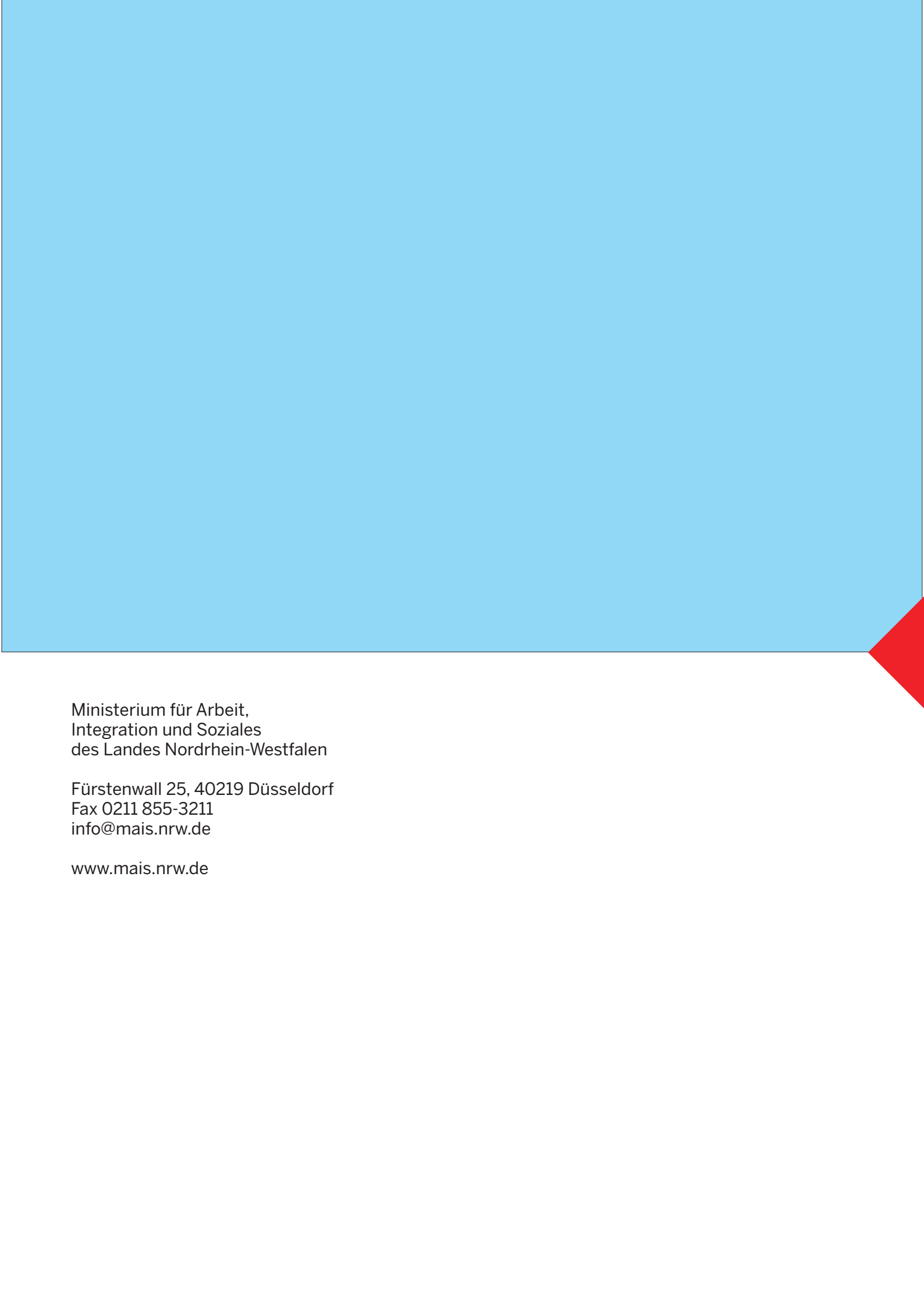
Diese Publikation ist urheberrechtlich geschützt.
Jede Verwertung, die nicht ausdrücklich vom
Urheberrechtsgesetz zugelassen ist, bedarf der
vorherigen Zustimmung des Herausgebers.

Düsseldorf, Oktober 2013

Diese Druckschrift wird im Rahmen der Öffentlichkeitsarbeit der Landesregierung Nordrhein-Westfalen herausgegeben. Sie darf weder von Parteien noch von Wahlwerbern oder Wahlhelfern während eines Wahlkampfes zum Zwecke der Wahlwerbung verwendet werden. Dies gilt für Landtags-, Bundestags- und Kommunalwahlen sowie auch für die Wahl der Mitglieder des Europäischen Parlaments.

Missbräuchlich ist insbesondere die Verteilung auf Wahlveranstaltungen, an Informationsständen der Parteien sowie das Einlegen, Aufdrucken oder Aufkleben parteipolitischer Informationen oder Werbemittel. Untersagt ist gleichfalls die Weitergabe an Dritte zum Zwecke der Wahlwerbung. Eine Verwendung dieser Druckschrift durch Parteien oder sie unterstützende Organisationen ausschließlich zur Unterrichtung ihrer eigenen Mitglieder bleibt hiervon unberührt.

Unabhängig davon, wann, auf welchem Weg und in welcher Anzahl diese Schrift der Empfängerin oder dem Empfänger zugegangen ist, darf sie auch ohne zeitlichen Bezug zu einer bevorstehenden Wahl nicht in einer Weise verwendet werden, die als Parteinahme der Landesregierung zugunsten einzelner Gruppen verstanden werden könnte.



Ministerium für Arbeit,
Integration und Soziales
des Landes Nordrhein-Westfalen

Fürstenwall 25, 40219 Düsseldorf
Fax 0211 855-3211
info@mais.nrw.de

www.mais.nrw.de